

enterprise europe network

I servizi della rete EEN a supporto delle imprese



- Creata dalla Commissione europea dal 2008 nel quadro del “Programma Competitività e Innovazione” (CIP), programma sostituito dal 2014 con il «Programma per la Competitività delle imprese e delle PMI» (COSME 2014-2020)
- Supporta le PMI nello sviluppo del loro potenziale, delle capacità di innovazione e imprenditoriali, nel contesto europeo ed extra UE



La Rete Enterprise Europe Network

600 centri selezionati dalla
Commissione Europea
60 Paesi coinvolti



Aiutare le imprese a
crescere, innovarsi
e internazionalizzarsi



Helping ambitious businesses
innovate and grow
internationally



EEN Italia



<http://een.ec.europa.eu/>
www.een-italia.eu/



CHI SIAMO

Enterprise Europe Network è la più grande rete a supporto delle PMI a livello mondiale, presente in più di 50 Paesi e composta da oltre 600 partner locali, raggruppati localmente in consorzi.

La rete e i suoi membri mettono a sistema la propria esperienza sul business a livello internazionale con le competenze locali per supportare l'introduzione dell'innovazione nel mercato.

La rete fornisce assistenza personalizzata alle imprese per accelerarne la crescita, sviluppare nuovi partenariati commerciali e tecnologici, favorire l'accesso al credito e la partecipazione a programmi di finanziamento europei

A CHI SI RIVOLGE:

- Imprese in particolare le PMI
- Consorzi e associazioni di imprese
- Cluster
- Centri di ricerca e università
- Organizzazioni pubbliche e private

About us

The Enterprise Europe Network is the world's largest support network for SMEs with international ambitions.

It includes more than 600 offices located in more than 55 countries.

The network combines international business expertise with local knowledge to help companies take innovation into new markets.

I NOSTRI SERVIZI

• **Supporto all'innovazione**

Analisi della capacità di gestione e miglioramento dell'innovazione,
Consulenza sulla gestione della proprietà intellettuale e industriale,
Supporto al trasferimento tecnologico / open innovation, intermediazione brevettuale,
Ricerca partner per la cooperazione tecnologica.

• **Sviluppo di partenariati**

Missioni commerciali e fiere internazionali,
ricerca partner per cooperazione commerciale / produttiva / tecnologica,



Identificazione di partner per la partecipazione a progetti europei.

• **Crescita e sviluppo nei mercati esteri**

Informazioni su legislazione UE, politiche europee, mercato unico e norme internazionali
Strategia dei mercati esteri,
Supporto a start up/ spin off, nuova imprenditorialità,
Assistenza per facilitare l'accesso ai finanziamenti,
Contatti con investitori / pubblico/privati italiani e internazionali.

Enterprise Europe Network mette le imprese del territorio in contatto con le istituzioni europee, partecipando alle consultazioni sulla regolamentazione e sulle direttive comunitarie, si fa portavoce delle iniziative della Commissione Europea per le aziende e collabora con le istituzioni e gli stakeholder locali per aiutare il territorio a cogliere le opportunità offerte dall'Unione Europea.

I servizi offerti da Enterprise Europe Network sono gratuiti.

Target

- Companies in particular SMEs
- Trade and companies' associations
- Clusters
- Research centres and universities
- Public and private organizations

Services

Support on innovation
Partnership development
Support on growth and development in International markets.

Assistenza Imprese

- Supporto nella partecipazione ai **Programmi UE** di ricerca e innovazione (es. Horizon2020), programmi comunitari finanziamento in genere, fondi strutturali comunitari, strumenti finanziari di fonte comunitaria (BEI - FEI)
- **Risposte ai quesiti** in merito alla legislazione europea e agli obblighi da essa derivanti, ai requisiti di base per il commercio comunitario ed extra-comunitario



Assistenza Imprese

- **Risposta a quesiti in tema di:**
legislazione comunitaria in tema di sicurezza prodotto ,
prestazione servizi (es. lavori edili, impiantistica) in paesi
Ue e Svizzera, forme di presenza diretta in altro paese Ue
ecc.
- Supporto nella **ricerca di partner commerciali e
tecnologici**
- **Feedback alla Commissione Europea** sulle
opinioni di imprese e stakeholder su temi di interesse
comunitario (es. proposte modifica legislazione)

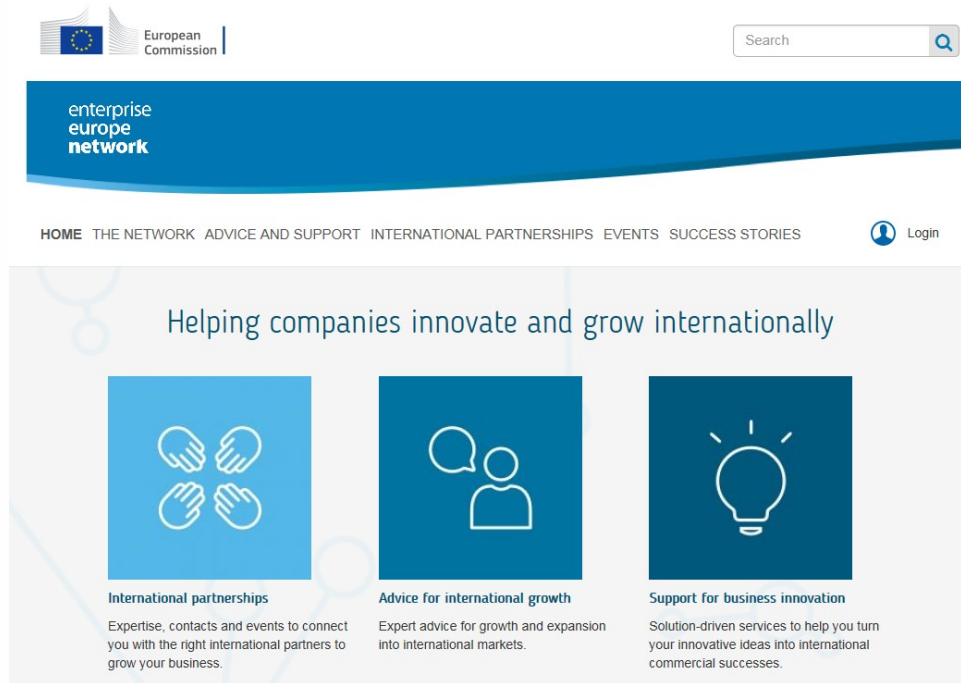


Assistenza Imprese

- **Servizio di Ricerca Partner Commerciali e Tecnologici** a livello internazionale con relativa diffusione sul territorio di profili di cooperazione di imprese estere tramite banca dati della Commissione Europea Pod
- Partecipazione ad **eventi B2B (Business to Business)** realizzati nell'ambito della rete



EEN website:



<http://een.ec.europa.eu>

La Banca Dati EEN:

Helping companies innovate and grow internationally



International partnerships

Expertise, contacts and events to connect you with the right international partners to grow your business.



Advice for international growth

Expert advice for growth and expansion into international markets.



Support for business innovation

Solution-driven services to help you turn your innovative ideas into international commercial successes.



Find a local Network contact point

Get in touch with your local Network contact point by selecting the country and city closest to where your business is based. They can help you with advice, support and opportunities for international partnerships.



OR



Find an international partner

Search for partners to manufacture, distribute co-develop and supply your products and ideas.

[Register to receive email alerts](#)

SEARCH CURRENT OPPORTUNITIES



La Banca Dati EEN:

The screenshot shows the EEN website interface. At the top, the browser address bar displays "een.ec.europa.eu/partners?f%5B0%5D=field_partnertype%3A1254". The main content area is divided into a left sidebar and a main results area. The sidebar contains a search bar with the text "Search by keyword, e.g. plastic, food", a "SHOW RESULTS" button, and a "RESET" button. Below these are filter options under the heading "Filter". The first filter is "I'm looking for a partner ..." with five radio button options: "To sell to (business request)" (checked), "To buy from (business offer)" (3837), "With tech/expertise that I need (technology offer)" (1067), "That needs my tech/expertise (technology request)" (130), and "To collaborate with/co-develop with (research and development)" (17). The second filter is "Country of origin" with radio button options: "EU" (288), "NON-EU" (92), "POLAND" (49), and "ROMANIA" (47). The main results area features an information icon and a link to "register for personalised email alerts". Below this, it says "Sort by : Deadline". A horizontal line separates the header from the results, which are titled "380 opportunities found". The first result is for a Lithuanian company offering commercial agency or distribution services for construction and restoration products. The second result is for a German automotive supplier seeking a tool manufacturer. The third result is for a Romanian company seeking suppliers for flower accessories.

La Banca Dati EEN:

Enterprise Europe Network x Guide per l'impresa in Europa | C x +

een.ec.europa.eu/events?f%5B0%5D=field_eventstartdate%3Anext_year

Participating in an Enterprise Europe Network event could be your first step towards international business opportunities. The Network organises different types of business-oriented events:

- Brokerage events **?**
- Trade missions **?**
- Conferences and workshops **?**

Search by keyword

SHOW RESULTS

RESET

Filter

Date

Next 12 months

Type

<input type="checkbox"/> Brokerage Event	60
<input type="checkbox"/> Company Mission	9
<input type="checkbox"/> Conference/Seminar/Information Day	2

Country

i Be informed about new events matching your search criteria: [register for personalised email alerts](#)

71 events found

16 Nov B2B online meetings: New prospects for cooperation: Ukraine - Spain

The Ukrainian Chamber of commerce and Industry as the part of EEN Ukraine consortium with the Embassy of Ukraine in Spain and Camara officia... [See more](#)

16 Nov MEDICA Healthcare Brokerage Event

On the occasion of MEDICA 2020 fair, the global No. 1 meeting place for the medical sector, ZENIT GmbH together with the Healthcare Sector G... [See more](#)



Assistenza Imprese

Guide della collana *Unione europea: istruzioni per l'uso*:
<https://www.to.camcom.it/guideUE>

- ✓ **ABC dell'import-export**
- ✓ Imprese ed e-commerce: marketing, aspetti legali e fiscali
- ✓ Vendere vino e bevande alcoliche in Italia e all'estero: aspetti fiscali e doganali
- ✓ Sicurezza dei prodotti e marcatura CE
- ✓ Finanziamenti europei per le imprese 2014-2020



Assistenza Imprese

Guida «ABC dell'import-export»:

E' composta da 6 capitoli e 3 schede di approfondimento

Link diretto:

<https://www.to.camcom.it/guida-abc-dellimport-export>



Assistenza Imprese

- Capitolo 1: Avviare un'attività di import-export
<https://www.to.camcom.it/1-capitolo>
- Capitolo 2: La scelta del partner commerciale
<https://www.to.camcom.it/2-la-scelta-del-partner-commerciale-0>
- Capitolo 3: Le operazioni commerciali con l'estero
<https://www.to.camcom.it/3-le-operazioni-commerciali-con-lestero>

Assistenza Imprese

- Capitolo 4: La consegna e la qualità della merce
<https://www.to.camcom.it/4-la-consegna-e-la-qualita-della-merce>
- Capitolo 5: Il pagamento e l'eventuale recupero del credito
<https://www.to.camcom.it/5-il-pagamento-e-leventuale-recupero-del-credito>
- Capitolo 6: Regole settoriali
<https://www.to.camcom.it/6-regole-settoriali>



Assistenza Imprese

➤ Scheda 1 **Glossario termini doganali**

· <https://www.to.camcom.it/scheda-1-glossario-termini-doganali>

➤ Scheda 2 **Focus sull'origine delle merci**

· <https://www.to.camcom.it/scheda-2-focus-sullorigine-delle-merci>

➤ Scheda 3 **Normativa contratto di agenzia in alcuni paesi Ue ed extra-ue**

<https://>

www.to.camcom.it/scheda-3-panoramica-delle-normative-nazionali-sul-



Grazie!

Sportello Europa

Unioncamere Piemonte

Tel: 011/5716191

Email: sportello.europa@pie.camcom.it

een.ec.europa.eu

