



# TOOL DIGITALI

E-COMMERCE E STRUMENTI  
INNOVATIVI PER LE AZIENDE ITALIANE  
ED IL **MADE** *in* **ITALY**

12 novembre 2024 - Webinar Camera di Commercio Cuneo

**Elsa Fonte**  
**Agenzia ICE**

**Ufficio Servizi integrati per l'Internazionalizzazione e la Digitalizzazione**

Email: [el.fonte@ice.it](mailto:el.fonte@ice.it)



### E-commerce

Assistere le PMI nelle vendite all'estero online sui marketplace internazionali



### TrackIT Blockchain

Accompagnare le PMI nel processo di registrazione dei dati di filiera



### Exportgov.it

Fornire alle PMI un portale unico di riferimento per orientarsi nel mondo dell'export



### Fiera Smart 365

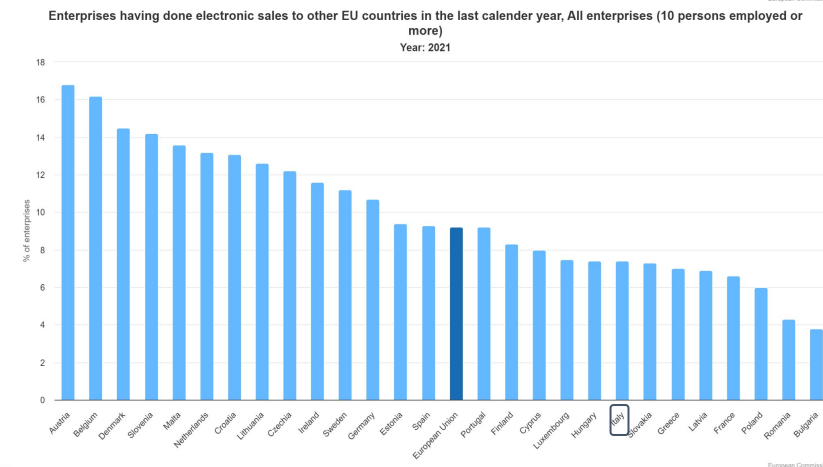
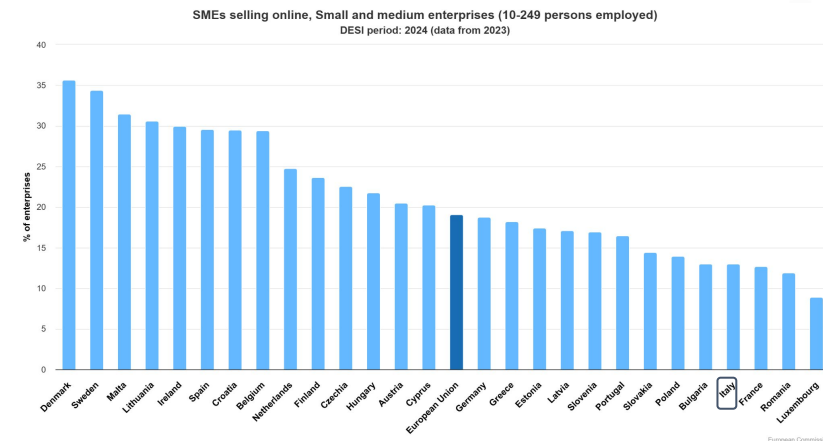
Gestire l'organizzazione di fiere ed eventi digitali B2B su piattaforme virtuali

L'Ufficio Servizi integrati per l'Internazionalizzazione e la Digitalizzazione nasce dall'esigenza di inserire tra i servizi e attività promozionali di Agenzia ICE una serie di iniziative che rispondano alla continua evoluzione in chiave digitale dell'export.

	Italy DESI 2021	DESI 2022	DESI 2023	EU DESI 2023	EU 2030 target
<b>3a1 SMEs with at least a basic level of digital intensity</b>	NA	NA	70%	69%	90%
% SMEs			2022	2022	
<b>3b1 Electronic information sharing</b>	35%	32%	32%	38%	
% enterprises	2019	2021	2021	2021	
<b>3b2 Social media</b>	22%	27%	27%	29%	
% enterprises	2019	2021	2021	2021	
<b>3b3 Big data</b>	9%	9%	9%	14%	75%
% enterprises	2020	2020	2020	2020	
<b>3b4 Cloud?</b>	NA	52%	52%	34%	75%
% enterprises		2021	2021	2021	
<b>3b5 AI</b>	NA	6%	6%	8%	75%
% enterprises		2021	2021	2021	
<b>3b6 e-Invoices</b>	95%	95%	95%	32%	
% enterprises	2020	2020	2020	2020	
<b>3c1 SMEs selling online</b>	11%	13%	13%	19%	
% SMEs	2020	2021	2022	2022	
<b>3c2 e-Commerce turnover</b>	9%	9%	14%	11%	
% SME turnover	2020	2021	2022	2022	
<b>3c3 Selling online cross-border</b>	7%	7%	7%	9%	
% SMEs	2019	2021	2021	2021	

Digital Decade Country Report 2023  
Italy

## DIGITAL ECONOMY AND SOCIETY INDEX

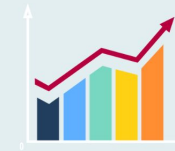


## EXPORT DIGITALE B2C

L'export digitale italiano di beni di consumo diretto (B2C, tramite sito proprio, marketplace o siti di vendite private) o intermediato (B2B2C, tramite retailer online) è **cresciuto del 20,3% nel 2022**, toccando un valore di **18,7 miliardi di euro** e raggiungendo una quota pari all'8,8% dell'export italiano complessivo.

## EXPORT DIGITALE B2B

Sul fronte del commercio tra aziende, invece, l'export digitale **B2B** ha raggiunto nel 2022 il valore di **175 miliardi di euro**, in crescita del **+20%** rispetto ai 146 miliardi del 2021, e con un peso di oltre il 28% sul totale dell'export italiano.



L'export digitale italiano di beni di consumo diretto o intermediato è cresciuto del **20,3%** nel 2022, toccando un valore di **18,7 miliardi di euro**

### I settori più importanti per l'export digitale B2C



**Fashion**

10,1  
miliardi di euro



**Food and Beverage**

2,6  
miliardi di euro



**Arredo**

1,2  
miliardi di euro

### I settori più importanti per l'export digitale B2B



**Automotive**

38  
miliardi di euro



**Fashion**

26  
miliardi di euro



**Meccanica**

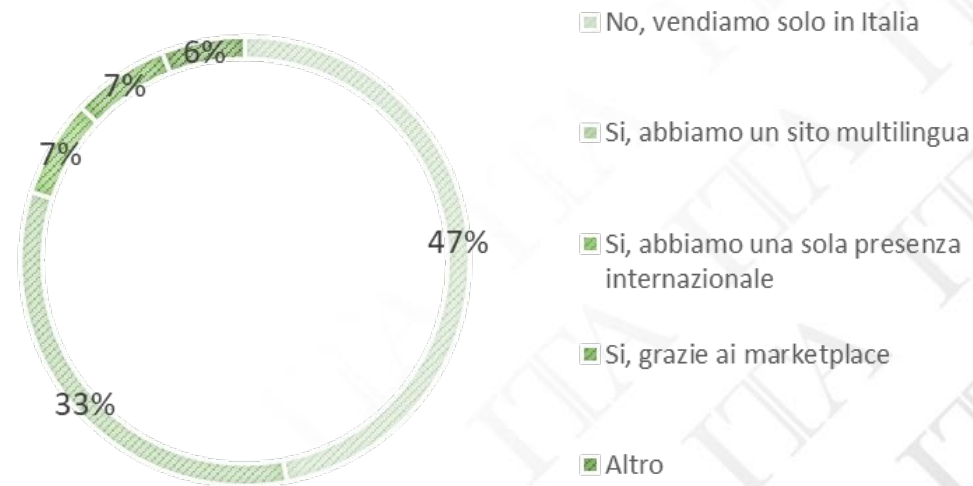
17,8  
miliardi di euro

I principali **Paesi di destinazione per le aziende italiane** che esportano online sono: Germania, Francia e Spagna, Svizzera, Paesi Bassi, Portogallo, Regno Unito, USA e Grecia.

**Germania (25%)**  
**Francia e Spagna (24%)**  
**Svizzera e Paesi Bassi (15%)**

Sono i principali Paesi in cui esportano gli esercenti italiani

## LA PRESENZA INTERNAZIONALE



## STRATEGIE PROMOZIONALI DI AGENZIA ICE SUI CANALI DIGITALI



The illustration depicts a digital marketing and e-commerce workflow. On the left, a woman in a blue shirt and white skirt interacts with a large digital interface showing various data points and charts. In the center, a man in a white shirt and blue pants is kneeling, pointing at a large screen displaying a website layout. To the right, a woman in a blue shirt and white pants is sitting at a desk, working on a laptop. Next to her, a man in a blue shirt and white pants is holding a large tablet displaying a website. Further right, a woman in a blue shirt and white pants is standing next to a large smartphone displaying a shopping cart with a price of \$99.99. On the far right, a woman in a blue shirt and white pants is sitting on a large white barrel, pointing at a large screen displaying a website. The background is a light gray color with various digital icons and symbols.

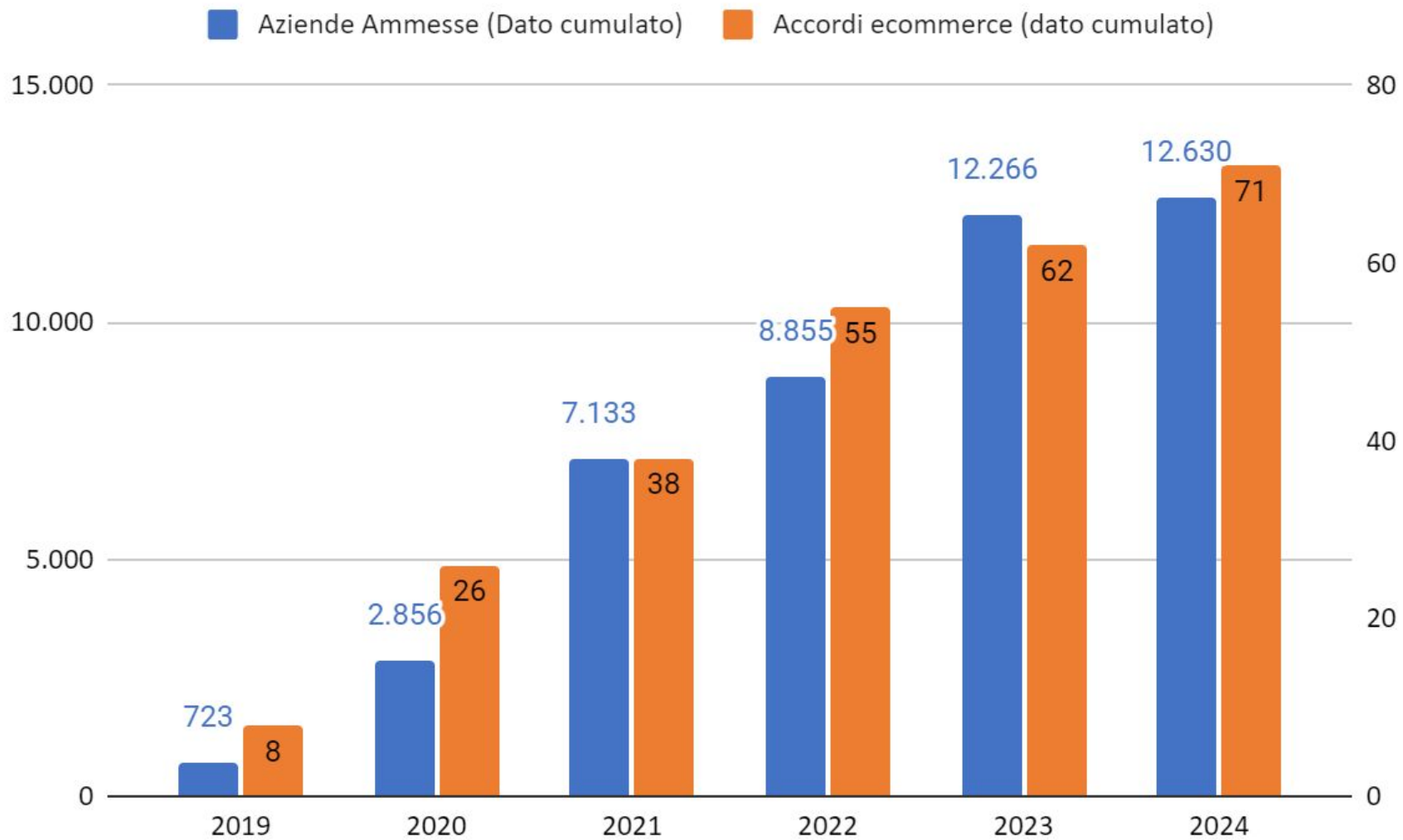
**Progetti e-commerce di Agenzia ICE**

 Ministero degli Affari Esteri  
e della Cooperazione Internazionale

  
ITALIAN TRADE AGENCY  
ICE - Agenzia per la promozione all'estero e  
l'internazionalizzazione delle imprese italiane



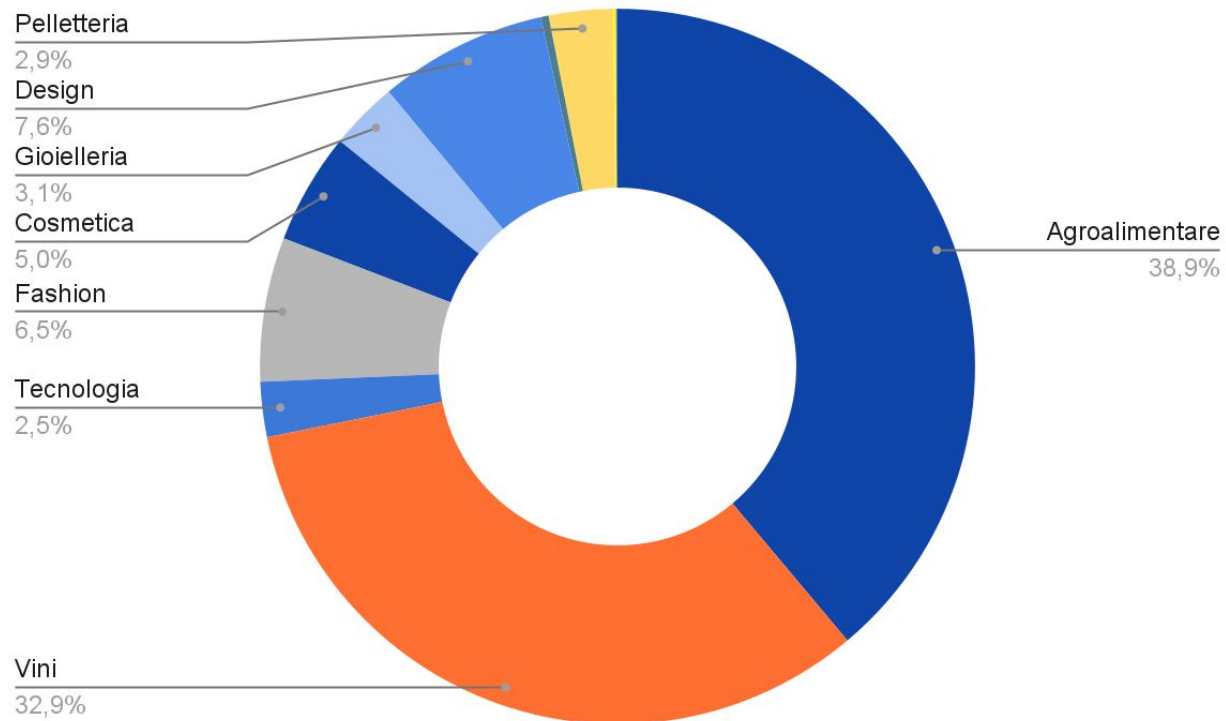
## RISULTATI DAL LANCIO



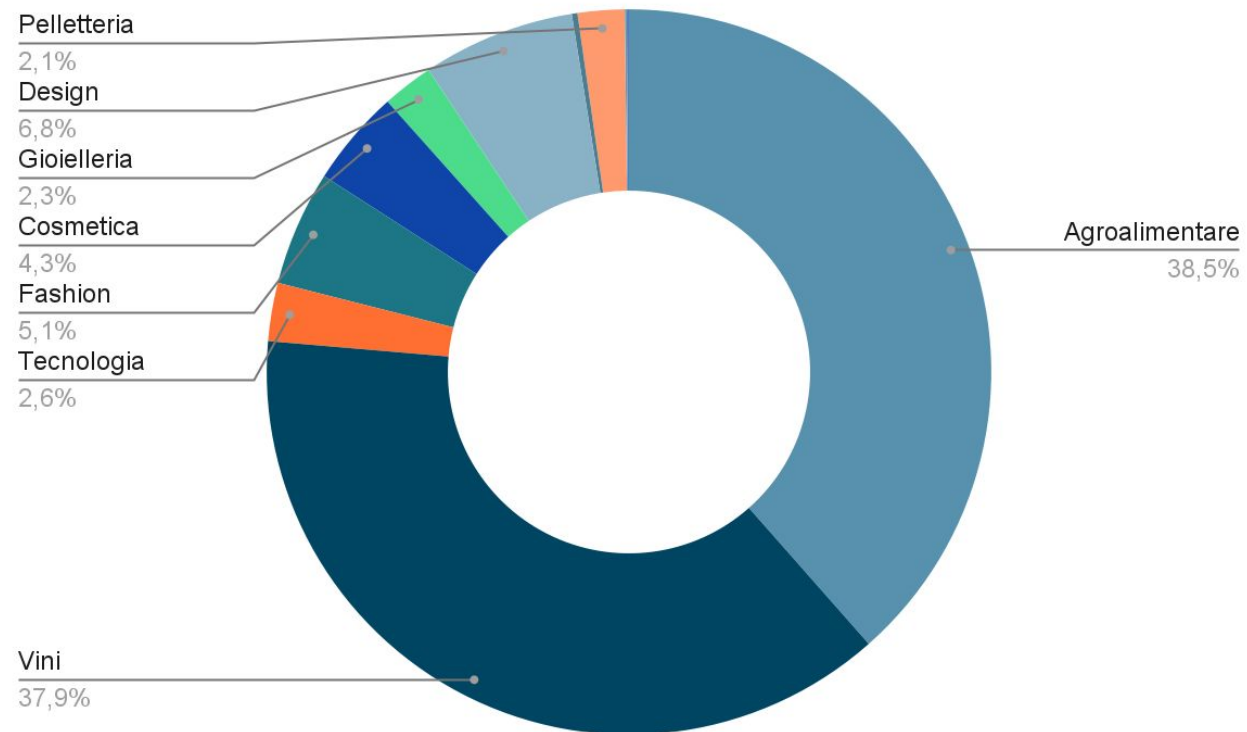
# AZIENDE PARTECIPANTI

## Settori

**Distribuzione  
aziende AMMESSE**



**Distribuzione  
aziende ATTIVE**





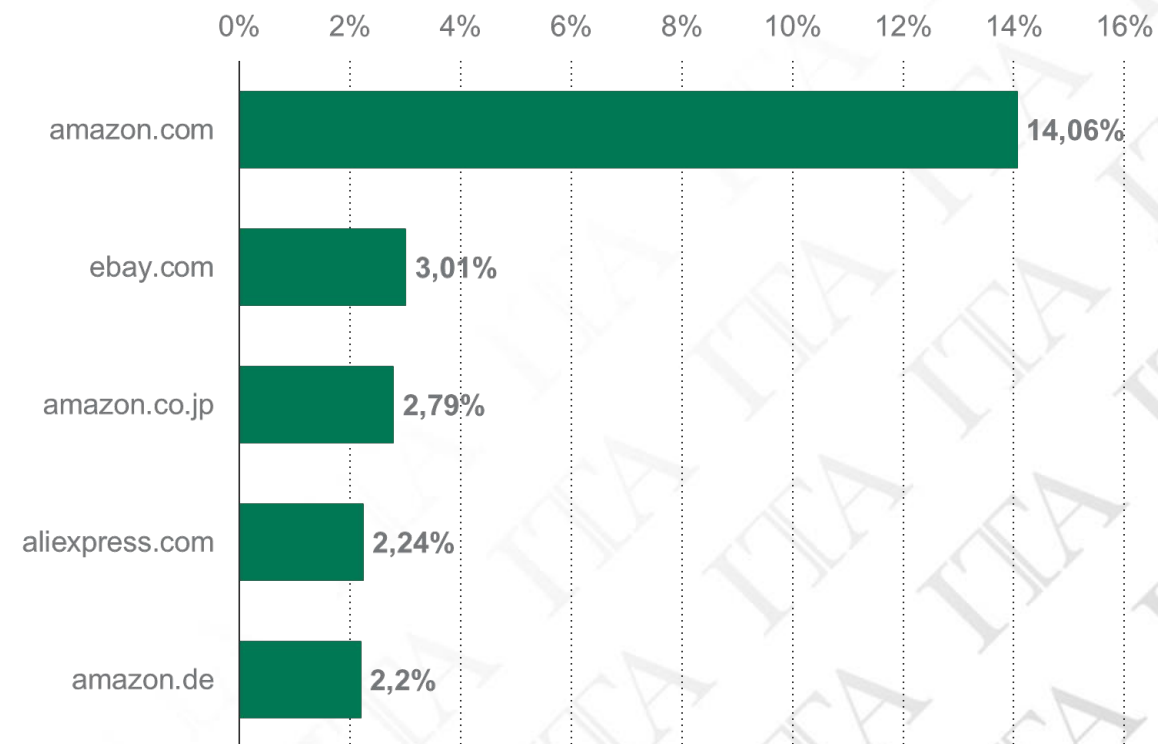
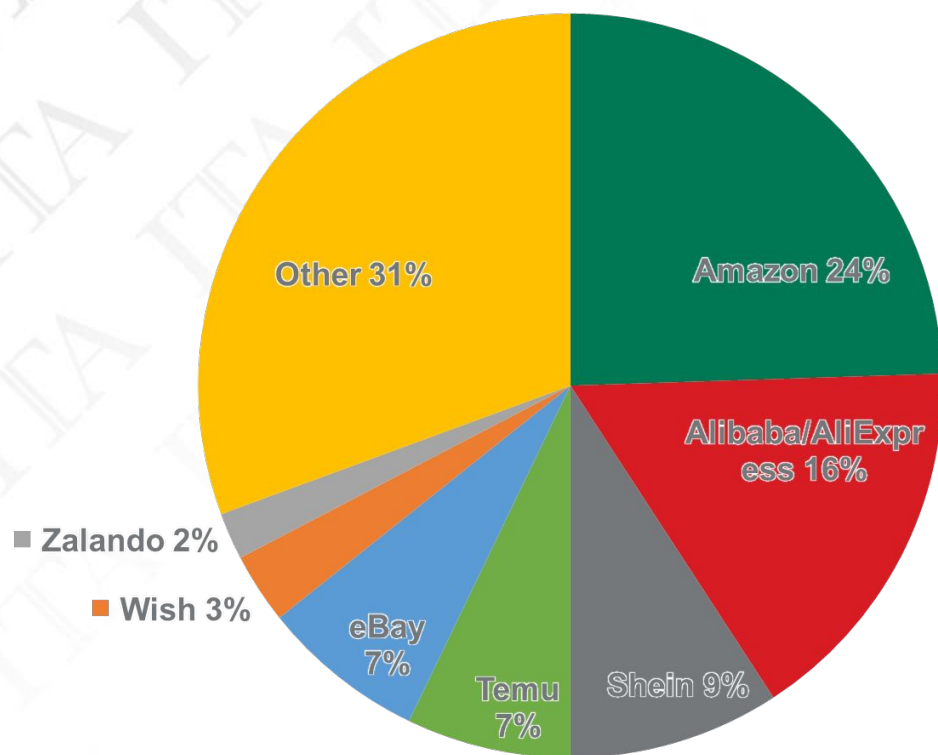
## AZIENDE PARTECIPANTI

### Dimensioni

Dimensione Aziende	Ammesse	di cui Attive
Inferiore a 250.000€	29,02%	23,81%
250.000€ - 750.000€	14,96%	11,81%
750.000€ - 2.5mln€	20,69%	19,85%
2.5mln€ - 5mln€	10,57%	11,31%
5mln€ - 15mln€	9,48%	10,82%
15mln€ - 25mln€	5,16%	7,70%
Oltre 25mln€	10,12%	14,70%

## Amazon si conferma al primo posto nel 2023

## Le visite in percentuale



- 01** **Accordi** con i principali *marketplace* e O2O -online2offline- e tutela del Made in Italy
- 02** **Condizioni di accesso** agevolate o gratuite
- 03** **Formazione** orizzontale e verticale per aziende di prodotti Made in Italy
- 04** Assistenza **end-to-end**: creatività, sistema dei pagamenti, costruzione *e-store*, logistica e *customer care*, etc.
- 05** **Spazi dedicati** a prodotti autentici Made in Italy
- 06** **Campagne pubblicitarie** per aumentare visibilità dei prodotti italiani (c.d. *boost*)



# ACCORDI ECOMMERCE 2019-24 - PAESI



# PROGETTI ECOMMERCE

## Candidature Aperte



### Accordo ICE-Fruugo

**Settori:** beni di consumo, agroalimentare (*alcolici, prodotti freschi, prodotti a breve scadenza sono esclusi dal programma*)

**Paesi:** Regno Unito, Svizzera, Germania, Svezia, Norvegia e Australia

**Scadenza adesioni:** 29 novembre 2024



### Made in Italy su Amazon | QUARTA EDIZIONE ADESIONI RIAPERTE!

**Settori:** agroalimentare e vini, beni di consumo

**Paesi:** Spagna, Francia, Germania, UK, USA, Svezia, Polonia, Paesi Bassi

**Scadenza adesioni:** 8 dicembre 2024



### Accordo ICE-Tridge

**Settori:** agroalimentare e bevande

**Paesi:** globale (B2B)

**Scadenza adesioni:** 18 novembre 2024



### Accordo ICE-MOM ADESIONI RIAPERTE!

**Settori:** arredamento e design

**Paesi:** Francia

**Scadenza adesioni:** TBD



### Authentic Italy su Lazada - seconda edizione

**Settori:** beni di consumo, agroalimentari e bevande analcoliche, moda e accessori, cosmetica, arredamento

**Paesi:** Thailandia (NB: necessario importatore)

**Scadenza adesioni:** indefinita, per aziende con importatore in Thailandia

Vuoi restare aggiornato/a sui prossimi accordi E-Commerce? Compila il modulo!

[Resta aggiornato!](#)

## Il progetto



Piattaforma **B2C generalista** attiva a livello **globale**. L'accordo con ICE prevede l'inserimento fino a 100 aziende.



Inserimento nelle **vetrine del Made in Italy** su Fruugo in **Regno Unito, Svizzera, Svezia, Germania, Norvegia, Australia**.



Opportunità di usufruire del **“Welcome Package”** e del **“Marketing Package”**

## I vantaggi



**Partecipazione al progetto finanziata da ICE**, restano a carico delle aziende le [condizioni di vendita](#) di Fruugo (previste commissioni sul venduto) e i costi della logistica (in autonomia).



**Supporto** dell'account manager di Fruugo:

- Formazione sull'utilizzo della piattaforma;
- Servizio di traduzione automatizzata;
- Supporto all'integrazione;
- Suggerimenti sulla logistica



**Promozione** delle pagine prodotto sui mercati scelti. Creazione del **“Made in Italy pavilion”** con campagne di marketing e comunicazione per promuovere il pavilion

**Visita la [pagina](#) dedicata per scoprire tutti i requisiti ed inviare la candidatura!**

## Il progetto



**Piattaforma B2C plurisettoriale**, leader nel mondo. Questa è la quarta edizione della collaborazione con ICE.



Inserimento nelle vetrine del Made in Italy su Amazon in [Francia](#), [Germania](#), [Spagna](#), [UK](#), [Svezia](#), [Paesi Bassi](#), [Polonia](#) e [USA](#).



Opportunità di essere selezionati per i programmi di consulenza avanzata Incubator e Baby Incubator; programma US Booster per l'espansione negli Stati Uniti.

## I vantaggi



**Partecipazione al progetto finanziata da ICE**, restano a carico delle aziende le [condizioni di vendita](#) di Amazon.



**Supporto avanzato “Expansion” con account manager di Amazon dedicato** alle aziende della quarta edizione. Supporto basico tramite ticketing per tutte le aziende delle precedenti edizioni.

**Portale di formazione** per tutte le aziende ammesse.

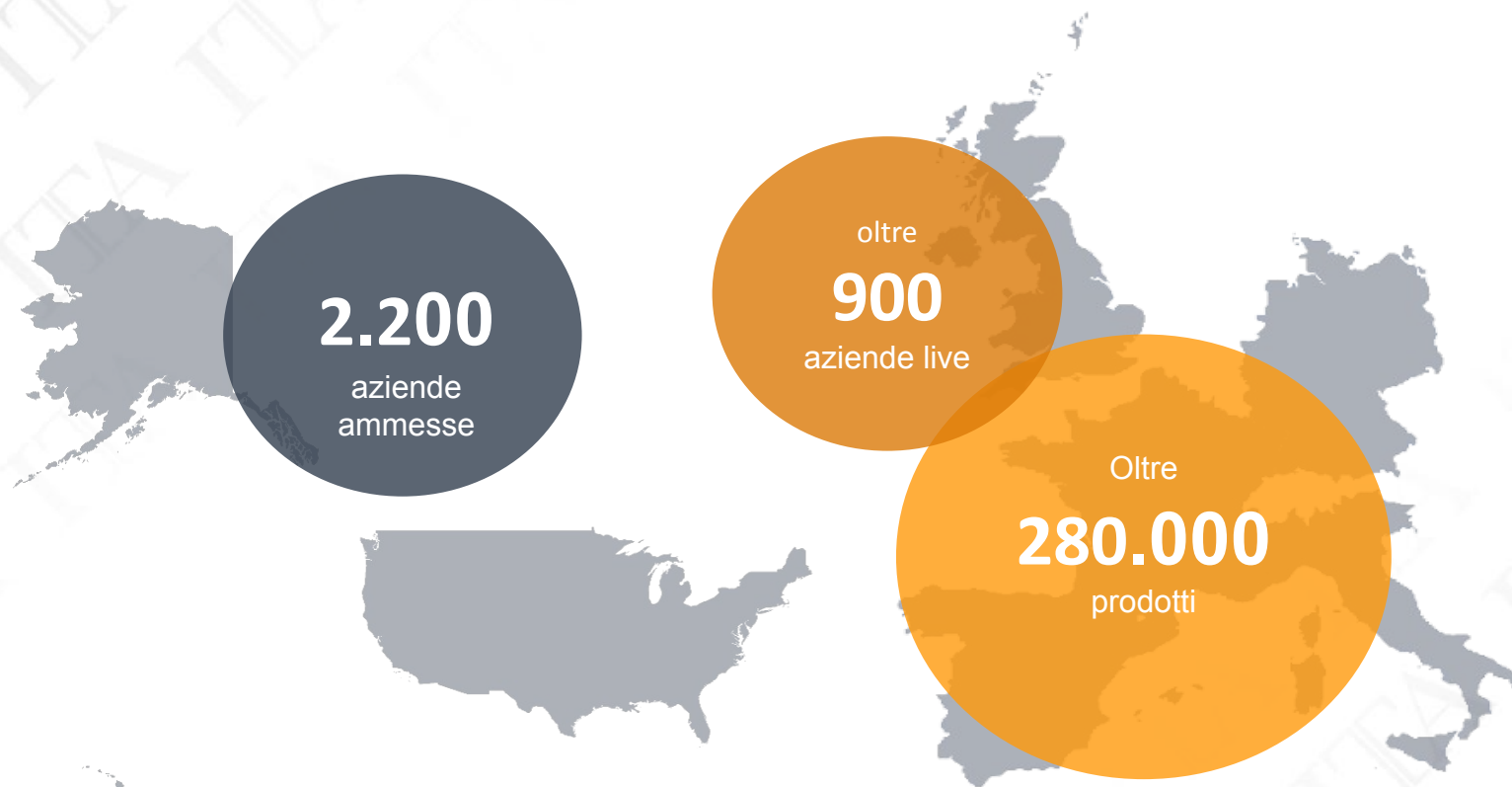


**Campagne di marketing e comunicazione** a favore delle vetrine del Made in Italy **finanziate da ICE**.

**Visita la [pagina](#) dedicata per scoprire tutti i requisiti ed inviare la candidatura!**

# ICE-AMAZON

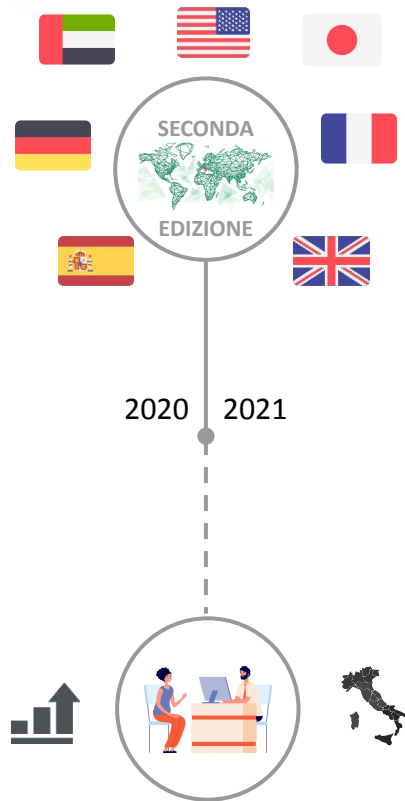
## I risultati di 1a e 2a edizione





# ICE-AMAZON

## L'evoluzione della partnership



# ICE-AMAZON

## Formazione e accompagnamento



- **Supporto tecnico dedicato** tramite **Account Manager** per ciascun mercato



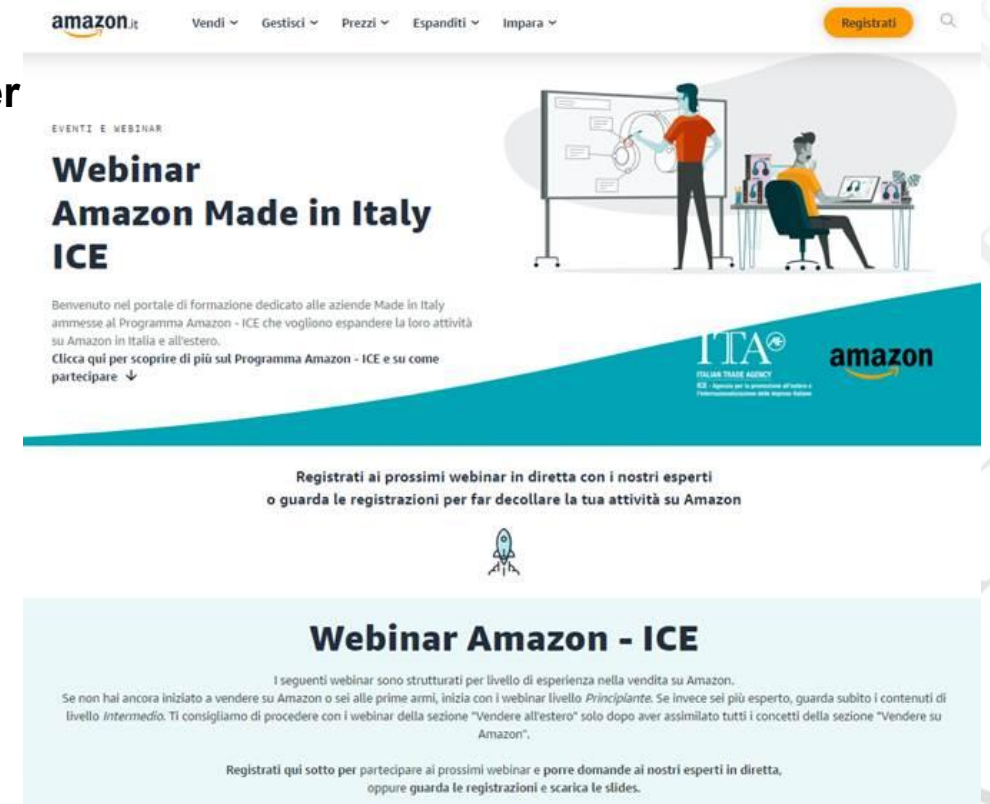
- **Accompagnamento** delle aziende tramite **portale formazione e webinar**



- **Guide online** su come operare al meglio su Amazon



- **Canale di contatto** per domande e assistenza



amazon.it Vendi ▾ Gestisci ▾ Prezzi ▾ Espanditi ▾ Impara ▾ Registrati

EVENTI E WEBINAR

### Webinar Amazon Made in Italy ICE

Benvenuto nel portale di formazione dedicato alle aziende Made in Italy ammesse al Programma Amazon - ICE che vogliono espandere la loro attività su Amazon in Italia e all'estero. [Clicca qui per scoprire di più sul Programma Amazon - ICE e su come partecipare](#) ↓

ITTA® amazon

Registrati ai prossimi webinar in diretta con i nostri esperti o guarda le registrazioni per far decollare la tua attività su Amazon

### Webinar Amazon - ICE

I seguenti webinar sono strutturati per livello di esperienza nella vendita su Amazon. Se non hai ancora iniziato a vendere su Amazon o sei alle prime armi, inizia con il webinar livello *Principiante*. Se invece sei più esperto, guarda subito i contenuti di livello *Intermedio*. Ti consigliamo di procedere con i webinar della sezione "Vendere all'estero" solo dopo aver assimilato tutti i concetti della sezione "Vendere su Amazon".

Registrati qui sotto per partecipare ai prossimi webinar e porre domande ai nostri esperti in diretta, oppure guarda le registrazioni e scarica le slides.

## Il progetto



**Piattaforma B2B con focus sul settore agroalimentare e bevande** per la vendita in oltre 100 paesi + possibilità di inserimento su [YouPick](#), piattaforma B2B e B2C per il mercato coreano (Tridge acquisterà dal supplier e rivenderà su YouPick).

### 3 tipologie di servizi:



1. Exhibition 365 (fiera virtuale per raggiungere nuovi lead);
2. [Tridge Fulfillment](#) (Tridge acquista dal supplier e rivende al buyer);
3. Market Intelligence (dati, analisi, statistiche).



Creazione della **Vetrina del Made in Italy** su Tridge.  
**Made in Italy Pavilion:** [link](#)



L'adesione al progetto è **gratuita**, restano a carico delle aziende partecipanti i costi riguardanti la logistica (in autonomia con tipologia 1, gestita da Tridge con tipologia 2), non sono previste commissioni sul venduto.



**Supporto tecnico e formazione** da parte di Tridge (account manager dedicato italian speaker).

**Profilo premium** finanziato da ICE per 12 mesi (sia per nuove aziende che already in).



**Azioni promozionali e campagne di advertising digitale** sulla vetrina **finanziate da ICE**.

Visita la [pagina](#) dedicata per scoprire tutti i requisiti ed inviare la candidatura!

## Il progetto



Piattaforma **B2B** della fiera Maison et Objet con focus su settore **arredo**, attiva nel mercato **francese**.



Prevista creazione della **Vetrina del Made in Italy** su MOM al raggiungimento di un numero congruo di aziende.



### Settori ammessi:

- Arredo
- Illuminazione
- Moda
- Design
- Edilizia
- Prodotti per bambini

## I vantaggi



**Partecipazione al progetto finanziata da ICE** (membership finanziata per il primo anno).

Rimangono a carico delle aziende partecipanti i costi relativi alla logistica (in autonomia) e [commissioni](#) sul venduto.



**Supporto tecnico** da parte del team di MOM a tutte le aziende ammesse per il caricamento dei prodotti;



**Azioni promozionali e campagne di advertising digitale** sulla vetrina **finanziate da ICE**.

**Visita la [pagina](#) dedicata per scoprire tutti i requisiti ed inviare la candidatura!**

## Il progetto



**Piattaforma plurisettoriale b2c**, fra i principali e-commerce in **Thailandia** con oltre 8 milioni di utenti attivi al giorno e 30 milioni di utenti attivi al mese. Nel 2022, Lazada Thailandia ha registrato un volume di vendita pari a circa 20,7 miliardi di Thai Baht.



**Requisiti principali:** Aziende produttive Made in Italy e/o proprietarie di brand, personale dedicato, **spedizioni in Thailandia tramite importatore**, immagini di qualità.



Rinnovo della [Vetrina del Made in Italy](#) lanciata con la prima edizione.

## I vantaggi



**Partecipazione al progetto finanziata da ICE**, restano a carico delle aziende partecipanti i costi riguardanti la logistica (tramite importatore).



- Creazione del profilo su Lazmall attraverso il **proprio importatore**.
- Assistenza da parte degli uffici ICE per la ricerca di importatori locali.
- Servizi di mediazione culturale e di storytelling.



**Azioni promozionali e campagne di advertising digitale** sulla vetrina finanziate da ICE.

Visita la [pagina](#) dedicata per scoprire tutti i requisiti ed inviare la candidatura!

Visitare il sito <https://www.ice.it/it/settori/gdo-e-commerce/ecommerce>

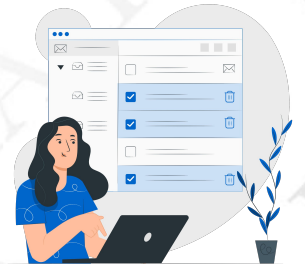
E-Commerce



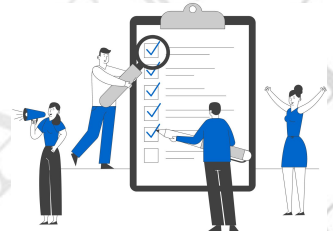
Compilare il modulo di adesione cliccando qui

Candidati ora!

Si riceverà la domanda di adesione in PDF via email, dall'indirizzo [noreply@ice.it](mailto:noreply@ice.it). La domanda va compilata, firmata (digitalmente o con firma autografa e timbro), ed inviata **esclusivamente** via **PEC** all'indirizzo [ecommerce@cert.ice.it](mailto:ecommerce@cert.ice.it)



In seguito vengono effettuate le dovute verifiche e, in caso di esito positivo, viene poi inviata alle aziende la **lettera di ammissione**.



# ECOMMERCE

## Servizio di Supporto e Consulenza

- **Servizio di consulenza digitale e-commerce:** servizio di consulenza, senza costi aggiuntivi per l'azienda.
  - è rivolto ad aziende interessate ad aderire o già ammesse agli accordi e-commerce di Agenzia ICE e prevede una panoramica degli accordi attivi ai quali è possibile presentare la propria candidatura al fine di essere accompagnati nel proprio percorso di internazionalizzazione attraverso i canali marketplace e-commerce.
  - Come prenotare il servizio di consulenza: compilare i form presenti nella [pagina dedicata](#)

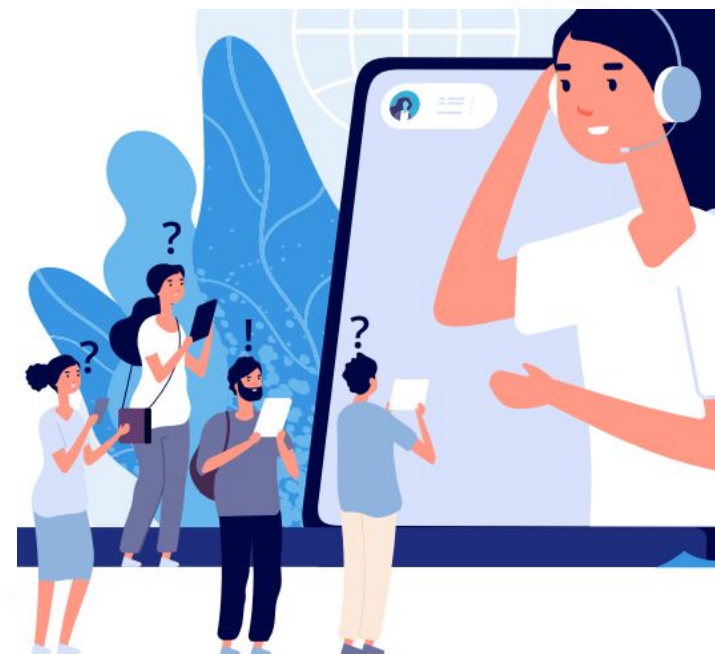
### E-COMMERCE

Nuove opportunità di export digitale

Prenota subito un appuntamento

**Incontro di approfondimento**

Le aziende interessate agli accordi e-commerce in corso possono prenotare [sessioni individuali da remoto con il team e-commerce](#). Prenota subito un appuntamento tramite il seguente > [form](#).



- **Servizio di supporto:** per qualsiasi dubbio o informazione in merito agli accordi e-commerce in corso scrivere a [supportecomm@ice.it](mailto:supportecomm@ice.it)

## DA COSA NASCE?

- rafforzare e proteggere il valore dei prodotti Made in Italy sui mercati esteri
- combattere contraffazione e italian sounding
- aumento della domanda di prodotti tracciabili, sostenibili (basso impatto ambientale) e di alta qualità
- aumento della disponibilità di applicazioni blockchain per tracciamento di prodotto o filiera





Tutti gli **eventi** delle varie fasi di una determinata **filiera** possono essere **tracciati in modo sicuro ed immutabile tramite la blockchain**, valorizzando l'autenticità e unicità della filiera stessa



## Principali vantaggi

- Leva di **comunicazione** della **qualità** del proprio **brand**
- Si accorcia l'intermediazione tra **Produttore** e **Cliente finale**
- Capacità di monitorare l'**interazione con il cliente** tramite interfaccia
- Targetizzazione di un **cliente più consapevole** del tipo di prodotto consumato

Tutti gli **eventi** delle varie fasi di una determinata **filiera** possono essere **tracciati in modo sicuro ed immutabile tramite la blockchain**, valorizzando l'autenticità e unicità della filiera stessa



## Principali vantaggi

- Leva di **comunicazione** della **qualità** del proprio **brand**
- Si accorcia l'intermediazione tra **Produttore** e **Cliente finale**
- Capacità di monitorare l'**interazione con il cliente** tramite interfaccia
- Targetizzazione di un **cliente più consapevole** del tipo di prodotto consumato

## REQUISITI DI ADESIONE

Sono ammesse al progetto TrackIT blockchain le aziende:

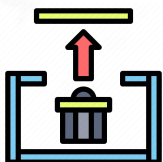
con marchi associati **all'italianità** (ai sensi dell'art. 60 CDU-Codice Doganale dell'Unione) sia **produttrici dirette** che **private label**

iscritte alla CCIAA come aziende italiane del comparto **agroalimentare e bevande, del sistema moda, del settore cosmetica e dell'arredamento/design** da almeno 3 anni

che abbiano instaurato **flussi regolari di export verso almeno 2 mercati internazionali**

che dichiarino l'inserimento del progetto TrackIT in un percorso di consolidamento della propria **espansione internazionale** a favore di 2 o più mercati esteri, con l'obiettivo di rafforzare il proprio brand Made in Italy;

i cui prodotti tracciati con il progetto TrackIT siano destinati principalmente ai **mercati esteri**.





### Back-end

- **Accompagnamento** nella predisposizione della soluzione più adatta a **ogni singola azienda**
- Inserimento, per ciascun lotto e data, di **qualsivoglia informazione** sui processi di produzione, trasformazione e trasporto
- **Generazione illimitata** di lotti e di QR code



### Front-end

- Creazione di una **landing page** per lotto accessibile ai consumatori tramite QR code, NFC, RFID
- **Personalizzazione interfaccia e landing page**



Abbiamo selezionato **partner tecnologici** per l'erogazione di un servizio di tracciamento della filiera basato su blockchain

## FASE 1

### Durata max 80 gg

- **Consulenza specialistica:** mappatura produzione o filiera da tracciare;
- **Progettazione, sviluppo e implementazione** di interfacce di programmazione (API);
- **Creazione landing page** per visualizzazione e verifica dei dati del prodotto tracciato.

## FASE 2

### Durata 18 mesi

- gestione e manutenzione del sistema;
- servizio di notarizzazione.

## FASE 3

### Dopo i 18 mesi

- a) interrompere il servizio;
- b) migrare ad altro provider;
- c) continuare con lo stesso provider a costi predefiniti.

## CONTATTI

Email: [blockchain@ice.it](mailto:blockchain@ice.it)

Sito web: <https://www.ice.it/blockchain>



The banner features a blue top section with the ITTA logo and the text 'Export.gov.it'. Below this is a background of the Italian flag. The main text reads 'IL MEZZO GIUSTO PER ESPORTARE'. A QR code is positioned in the upper right, with a blue button labeled 'export.gov.it' and a mouse cursor pointing at it.

 **Export.gov.it**

**IL MEZZO GIUSTO  
PER ESPORTARE**

 **export.gov.it**

- Il portale [export.gov.it](http://export.gov.it) nasce su impulso del **Ministero degli Affari Esteri** e della **Cooperazione Internazionale**, nel quadro delle strategie promosse dalla **Cabina di Regia per l'internazionalizzazione**.
- Il progetto del nuovo portale Pubblico, **on line da settembre 2020**, è stato realizzato da **MAECI, Agenzia ICE, SACE e SIMEST** in collaborazione con **CDP, le Regioni e le Camere di Commercio**.
- L'obiettivo è quello di fornire **punto di riferimento unico per orientarsi nel mondo dell'export** e accedere più agevolmente a tutti i servizi di supporto per l'internazionalizzazione d'impresa offerti dai diversi enti.



Il portale permette all'utente di avere una **visione più chiara e centralizzata** dei vari **servizi disponibili** a supporto dell'export.

E' pensato sia per chi deve intraprendere i primi passi, sia per chi è già presente all'estero ma intende dare una spinta in più al proprio business.

Gli utenti possono trovare facilmente i servizi più adatti ad ogni specifica esigenza grazie a diversi tipi di navigazione:

- un menu che raggruppa **servizi**, contenuti, e approfondimenti **in base alla tipologia**;
- lo strumento **“cerca”** e il **chatbot** che permettono all'utente di vedere soddisfatta in pochi click una ricerca specifica;
- una navigazione **“journey”** che si **sviluppa in 7 step** progressivi organizzati in base alle possibili **fasi di sviluppo all'estero**;





# FIERA SMART 365

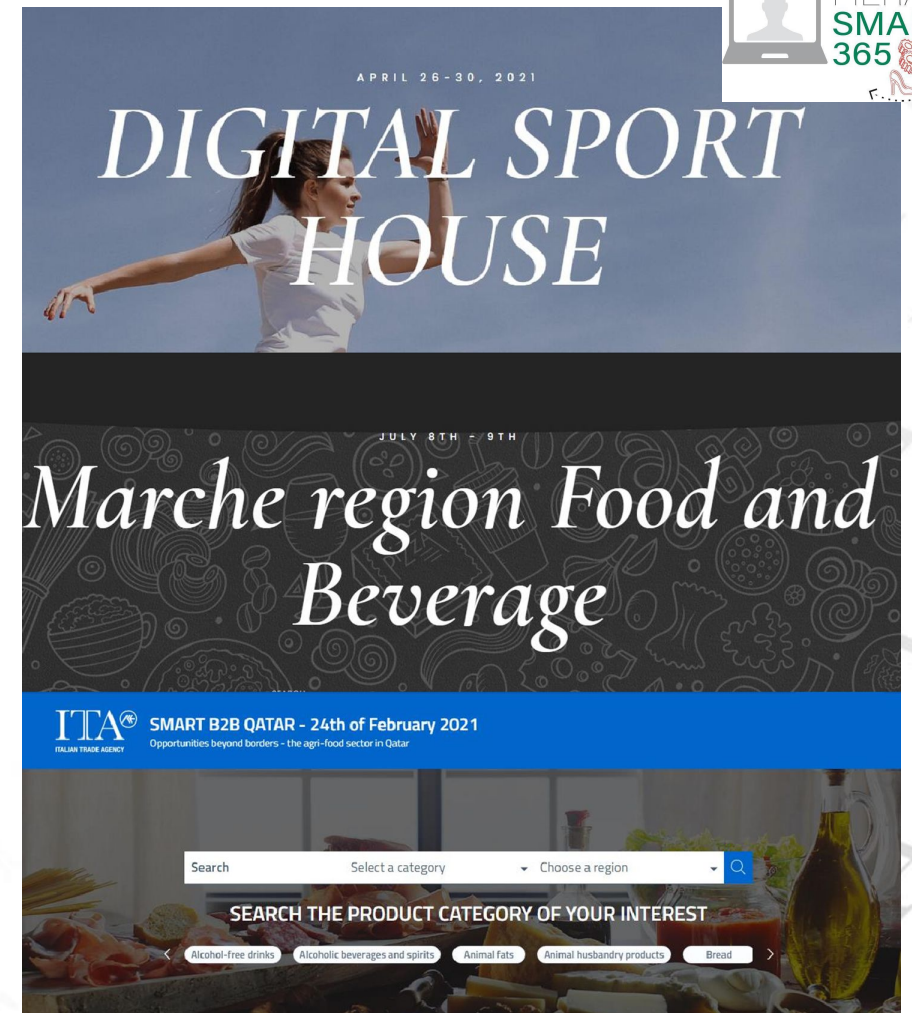
## Piattaforma fiere virtuali



**Fiera Smart 365** è lo strumento innovativo realizzato da ICE Agenzia per rispondere alle restrizioni introdotte dalla pandemia da COVID19 nel mondo degli eventi e delle fiere commerciali.

Attraverso la creazione di eventi e vetrine virtuali e B2B online, **Fiera Smart 365** permette agli operatori esteri e alle aziende italiane di incontrarsi online in maniera semplice ed efficace.

I template predefiniti di **Fiera Smart 365** semplificano la creazione degli eventi senza sacrificarne il profilo e l'identità settoriale o di mercato.



# GRAZIE PER L'ATTENZIONE!



ITALIAN TRADE AGENCY

Email: [el.fonte@ice.it](mailto:el.fonte@ice.it)

Visita le pagine dedicate ai progetti digitali di Agenzia ICE!



[ECOMMERCE](#)

[TRACKIT  
BLOCKCHAIN](#)

[EXPORT.GOV.IT](#)