



I servizi della rete EEN e i PID

Cuneo, 20 ottobre 2017



European
Commission

Enterprise Europe Network



Business Support on Your Doorstep

Rete europea creata nel 2008 dalla Commissione Europea per sostenere la competitività e l'innovazione delle PMI europee

Servizi per le PMI:

- ✓ **Informazione, competitività e internazionalizzazione**
- ✓ **Innovazione e trasferimento tecnologico**
- ✓ **Partecipazione delle PMI ai programmi UE**



ACCESS EU FUNDING
GRASP EU RULES



MAKE
INTERNATIONAL
CONNECTIONS



BRING YOUR
INNOVATIONS
TO MARKET

Enterprise Europe Network nel Mondo

Presente in :

✓ **50 Paesi**

✓ **600 punti**

✓ **aiutiamo il tuo business in:**

- ✓ Europa
- ✓ Medio Oriente
- ✓ Asia

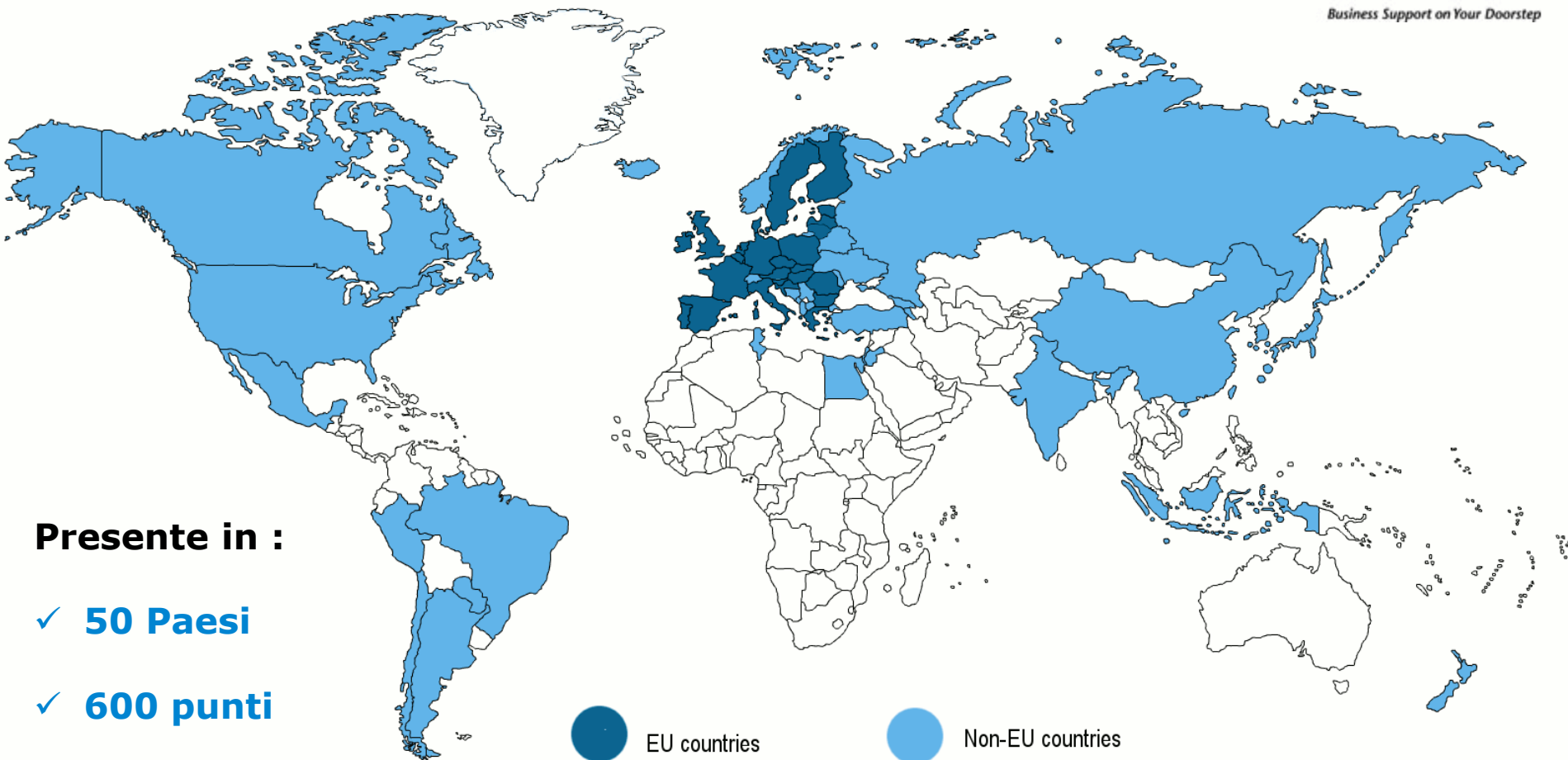
- ✓ Africa
- ✓ Nord America
- ✓ Latino America



EU countries



Non-EU countries



Enterprise Europe Network in Italia

✓ 6 Consorzi con 56 organizzazioni partner



L'Europa alla portata della vostra impresa.

RETE EEN ITALIA 2015-2020

SIMPLER

- [Finlombarda Spa \(Milano\) \(Coordinatore\)](#)
- [CNA Lombardia \(Milano\)](#)
- [Confindustria Lombardia \(Milano\)](#)
- [FAST \(Milano\)](#)
- [Innovhub-SSI / Az. Speciale CCIAA Milano](#)
- [Unioncamere Lombardia \(Milano\)](#)
- [ASTER \(Bologna\)](#)
- [CNA Emilia Romagna \(Bologna\)](#)
- [Confindustria Emilia-Romagna \(Bologna\)](#)
- [ENEA \(Bologna\)](#)
- [SIDI Eurosportello / Az. Speciale CCIAA Ravenna](#)
- [Unioncamere Emilia-Romagna \(Bologna\)](#)



ALPS

- [CCIAA Torino \(Coordinatore\)](#)
- [Confindustria Piemonte \(Torino\)](#)
- [Regione Piemonte \(Torino\)](#)
- [Unioncamere Piemonte \(Torino Aosta\)](#)
- [Regione Liguria \(Genova\)](#)
- [Unioncamere Liguria \(Genova\)](#)

SME2EU

- [PromoFirenze / Az. Speciale CCIAA Firenze \(Coordinatore\)](#)
- [Confindustria Toscana \(Firenze\)](#)
- [Eurosportello Conferescenti \(Firenze\)](#)
- [CCIAA Ascoli Piceno](#)
- [Compagnia delle Opere di Pesaro Urbino](#)
- [Sviluppumbria S.p.A. \(Perugia, Terni\)](#)

ELSE

- [Consiglio Nazionale delle Ricerche \(Roma\) \(Coordinatore\)](#)
- [APRE \(Agenzia per la Promozione della Ricerca Europea\) \(Roma\)](#)
- [BIC Lazio \(Roma\)](#)
- [Confcommercio – Imprese per l'Italia \(Roma\)](#)
- [Unioncamere Lazio \(Roma\)](#)
- [Università degli Studi di Roma «Tor Vergata»](#)
- [Confindustria Sardegna \(Cagliari\)](#)
- [Sardegna Ricerche \(Pula – CA\)](#)



FRIEND EUROPE

- [Unioncamere del Veneto \(Venezia\) \(Coordinatore\)](#)
- [ENEA \(Venezia\)](#)
- [Veneto Innovazione \(Venezia\)](#)
- [AREA Science Park \(Trieste\)](#)
- [ARIES / Az. Speciale CCIAA Trieste](#)
- [ConCentro / Az. Speciale CCIAA Pordenone](#)
- [IDM Südtirol - Alto Adige \(Bolzano\)](#)
- [Informest Consulting \(Gorizia\)](#)
- [IPSE \(Bolzano\)](#)
- [I.TER. / Az. Speciale CCIAA Udine](#)
- [Trentino Sviluppo \(Rovereto - TN\)](#)

BRIDGEconomies

- [S.I. IMPRESA / Az. Speciale CCIAA Napoli \(Coordinatore\)](#)
- [Agenzia di Sviluppo / Az. Speciale CCIAA Chieti](#)
- [CCIAA Teramo](#)
- [Unioncamere Basilicata \(Potenza\)](#)
- [ENEA \(Portici – NA\)](#)
- [Unioncamere Campania \(Napoli\)](#)
- [Unioncamere Calabria \(Lamezia Terme -CZ\)](#)
- [SPIN \(Rende – CS\)](#)
- [Unioncamere Molise \(Campobasso\)](#)
- [Unioncamere Puglia \(Bari\)](#)
- [Consorzio Catania Ricerche \(Catania\)](#)
- [Consorzio ARCA \(Palermo\)](#)
- [Sicindustria \(Palermo\)](#)

Il consorzio ALPS Enterprise Europe Network



Il **consorzio ALPS** è il nodo della rete Enterprise Europe Network per il **Nord- Ovest dell'Italia** ed è competente per l'area geografica di:

- **Piemonte**
- **Liguria**
- **Valle D'Aosta.**

Si tratta di un consorzio coordinato dalla Camera di commercio di Torino che raggruppa:

- **Unioncamere Piemonte**
- Confindustria Piemonte
- Regione Piemonte
- Unioncamere Liguria
- Regione Liguria.

<http://www.alps-een.eu>

- Supporta l'attività imprenditoriale delle **PMI piemontesi**, assistendole nello sviluppo delle attività a livello europeo e internazionale



Enterprise Europe Network



Servizi erogati dal sistema camerale piemontese per supportare l'innovazione delle PMI:

- ✓ **H2020 Strumento PMI**

Fai valutare la tua proposta da un esperto

- ✓ **Innovation Management**

Bando per l'erogazione di servizi mirati alla gestione dell'innovazione



H2020 STRUMENTO PMI

PHASES



The instrument is structured in three phases, with the aim of transforming **disruptive ideas** into concrete, innovative solutions with a European and global impact. SMEs are recommended to apply for Phase 1, but may also apply directly for subsequent phases:

PHASE 1

Concept & Feasibility Assessment
Idea to concept (6 months)

The SME will draft an initial **business proposal**.

The European Union will provide **€50 000 in funding** and business coaching.

PHASE 2

Demonstration, Market Replication, R&D
Concept to Market-Maturity (1-2 years)

The SME will further develop its proposal through **innovation activities**, and draft a more developed **business plan**.

The EU may contribute between **€0.5 million** and **€2.5 million*** and provide business coaching.

PHASE 3

Commercialisation
Prepare for Market Launch

The SME will receive extensive support to help polish its concept into a marketable product, and have access to **networking opportunities**.

The EU will not provide funding in this phase.

Horizon 2020's
SME Instrument
Looking for Europe's next innovation leader



IM³Prove

✓ Valutazione delle capacità di innovazione delle PMI

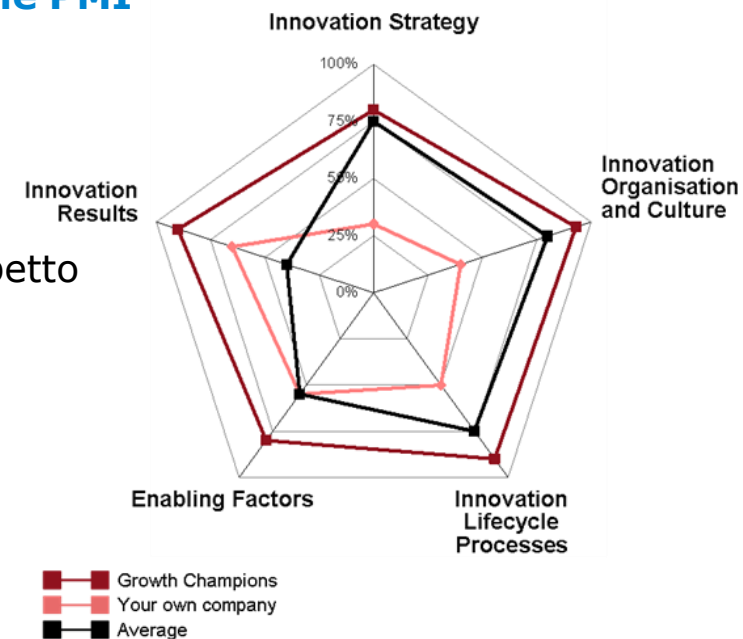
- Realizzata attraverso la Piattaforma Improve
- Sviluppata da Commissione EU e ATKearney

✓ Restituzione di un report di benchmark

Quadro delle capacità di gestione dell'innovazione rispetto a un gruppo di aziende dello stesso settore

✓ Definizione di un piano d'azione

✓ Monitoraggio e accompagnamento nella realizzazione delle attività previste dal piano



Attività realizzata nell'ambito del progetto ALPSINN3 finanziato dal programma europeo Horizon 2020

Bando 2017-2018 Innovation Management



✓ **Avviso rivolto a max. 40 PMI dislocate in Piemonte e Valle d'Aosta**

✓ **Operatività del servizio 2017-2018**

✓ **Sono previste 5 scadenze di presentazione delle domande:**

01/02/17

30/06/17

01/10/17

01/02/18

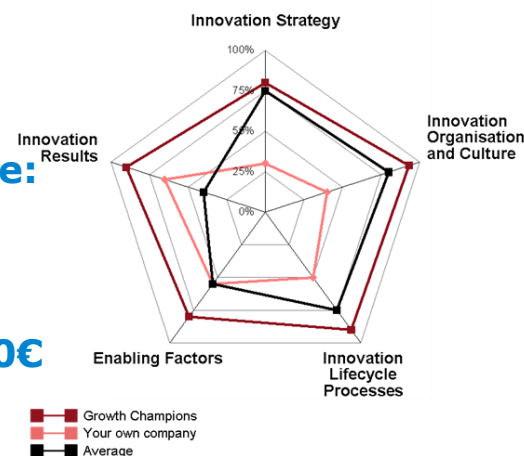
30/06/18

✓ **Servizio gratuito per l'impresa, valore commerciale 3.200€**

✓ **Per maggiori informazioni:**

http://www.pie.camcom.it/Page/t04/view_html?idp=1487

IMProve³



Attività realizzata nell'ambito del progetto ALPSINN3 finanziato dal programma europeo Horizon 2020



ALPS – ENTERPRISE EUROPE NETWORK :
<http://www.alps-een.eu>

Official Enterprise Europe Network website:
<http://een.ec.europa.eu>

Horizon 2020:
<http://ec.europa.eu/research/horizon2020/>

LE CAMERE DI COMMERCIO PER L'IMPRESA DIGITALE

ORGANIZZAZIONE DEL NETWORK NAZIONALE INDUSTRIA 4.0

PUNTI IMPRESA DIGITALE

Diffusione locale della conoscenza di base delle tecnologie in ambito di Industria 4.0

INNOVATION HUB

Formazione avanzata su tecnologie e soluzioni specifiche per i settori di competenza.
Consolidamento e coordinamento strutture di trasformazione digitale e centri di trasferimento tecnologico

COMPETENCE CENTER

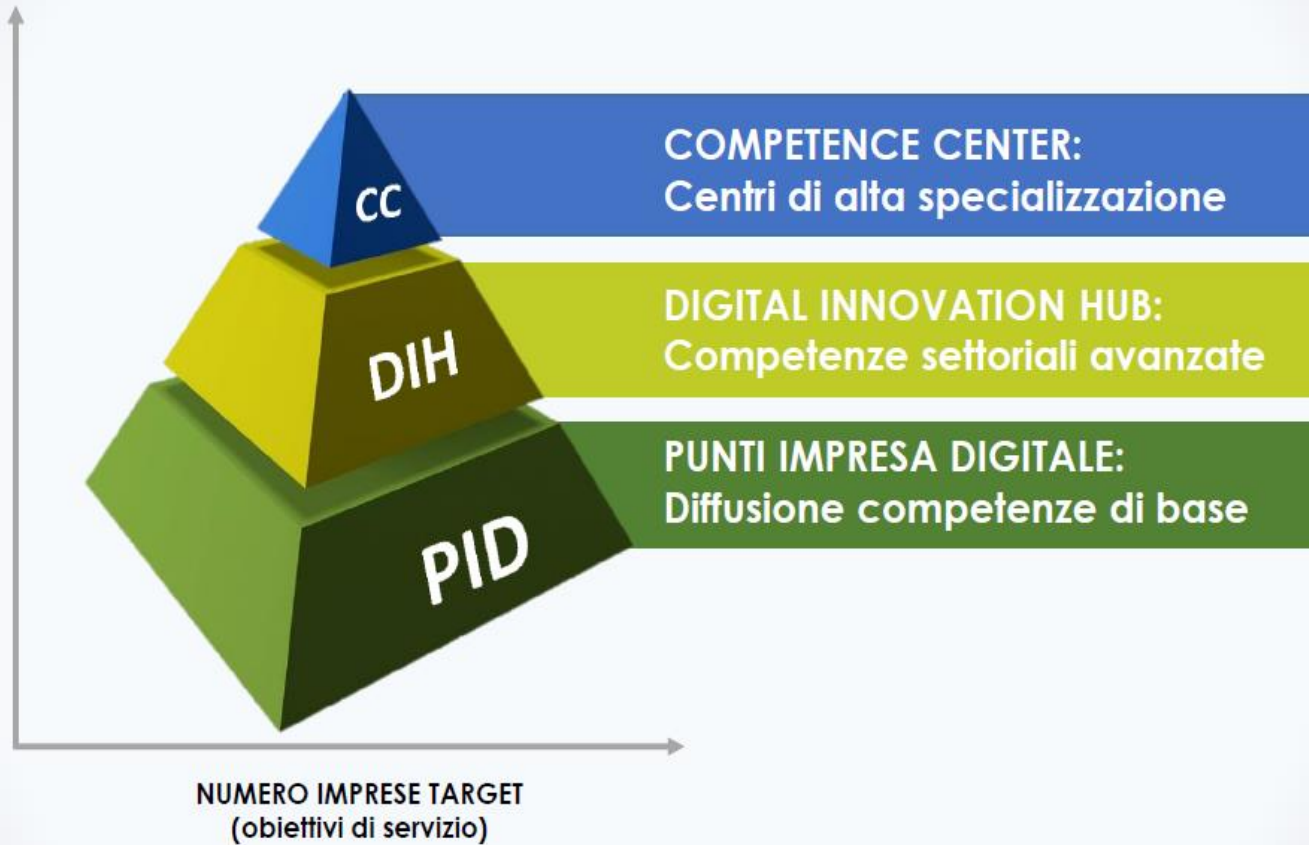
Alta formazione e sviluppo progetti di ricerca industriale e sviluppo sperimentale



Possibile ingresso di Innovation Hub di altre Associazioni di categoria

Le imprese avranno la libertà di decidere a quale punto del network rivolgersi sulla base dei servizi offerti

GRADO DI SPECIALIZZAZIONE SETTORIALE
E TECNOLOGICA INDUSTRIA 4.0



Industria 4.0, il progetto "Punto Impresa Digitale" delle Camere di commercio



E' la risposta delle Camere di commercio alla richiesta del Mise di realizzare un network di punti informativi e di assistenza alle imprese sui processi di digitalizzazione. Il progetto si inserisce all'interno del Piano nazionale Industria 4.0 varato dal Governo per dare vita alla quarta rivoluzione industriale in Italia.

Cosa sono i PID?

- **I Punti Impresa Digitale sono strutture di servizio localizzate presso le Camere di commercio** dedicate alla diffusione della cultura e della pratica della diffusione del digitale nelle MPMI di tutti i settori economici. Al network di punti «fisici» si aggiunge una rete “virtuale” attraverso il ricorso ad un’ampia gamma di strumenti digitali: siti specializzati, forum e community, utilizzo dei social media.

Attività		PID	Innovation Hub	Competence Center
AMBITO OPERATIVO DEI PID	Diffusione conoscenza su tecnologie Industria 4.0			
	Mappatura maturità digitale delle imprese*			
	Corsi di formazione su competenze di base			
	Orientamento verso gli Innovation Hub e Competence Center			
	Corsi su competenze avanzate specifiche per settore			
	Orientamento verso le strutture di trasformazione digitale, i centri di trasferimento tecnologico e i Competence Center			
	Alta formazione attraverso linee produttive dimostrative			
	Sviluppo progetti di ricerca industriale e sviluppo sperimentale			

* Nota: La mappatura della maturità digitale sarà effettuata presso il primo punto del network al quale l'impresa deciderà di rivolgersi.



Grazie per l'attenzione



Roberto Strocco
r.strocco@pie.camcom.it
Unioncamere Piemonte
innovazione@pie.camcom.it



Luisa Silvestro
luisa.silvestro@cn.camcom.it
Camera di commercio di Cuneo
Tel 0171 318765

