



Ministero dello Sviluppo Economico



IL PIANO NAZIONALE INDUSTRIA 4.0:

STRUMENTI E OPPORTUNITA'

Sportello MiSE Piemonte Valle d'Aosta

Silvia Bruschieri

28 settembre 2017



Ministero dello Sviluppo Economico

Sportello MISE per l'Impresa

- ▶ Organo della **Direzione Generale per le Attività Territoriali**
- ▶ **Interfaccia** dell'Amministrazione centrale sul territorio / **facilitatore** dei rapporti con la struttura centrale





Ministero dello Sviluppo Economico

Sportello MISE per l'Impresa

Principale funzione: fornire **informazioni e prima assistenza** su attività e misure attuate dal MISE nelle sue quattro macroaree di competenza:

- ▶ Imprese
- ▶ Internazionalizzazione
- ▶ Comunicazioni
- ▶ Energia



Industria 4.0: La 4° rivoluzione industriale

1° Rivoluzione industriale



Utilizzo di macchine azionate da energia meccanica

Introduzione di potenza vapore per il funzionamento degli stabilimenti produttivi

Fine 18° secolo

2° Rivoluzione industriale



Produzione di massa e catena di montaggio

Introduzione dell'elettricità, dei prodotti chimici e del petrolio

Inizio 20° secolo

3° Rivoluzione industriale



Robot industriali e computer

Utilizzo dell'elettronica e dell'IT per automatizzare ulteriormente la produzione

Primi anni '70

4° Rivoluzione industriale



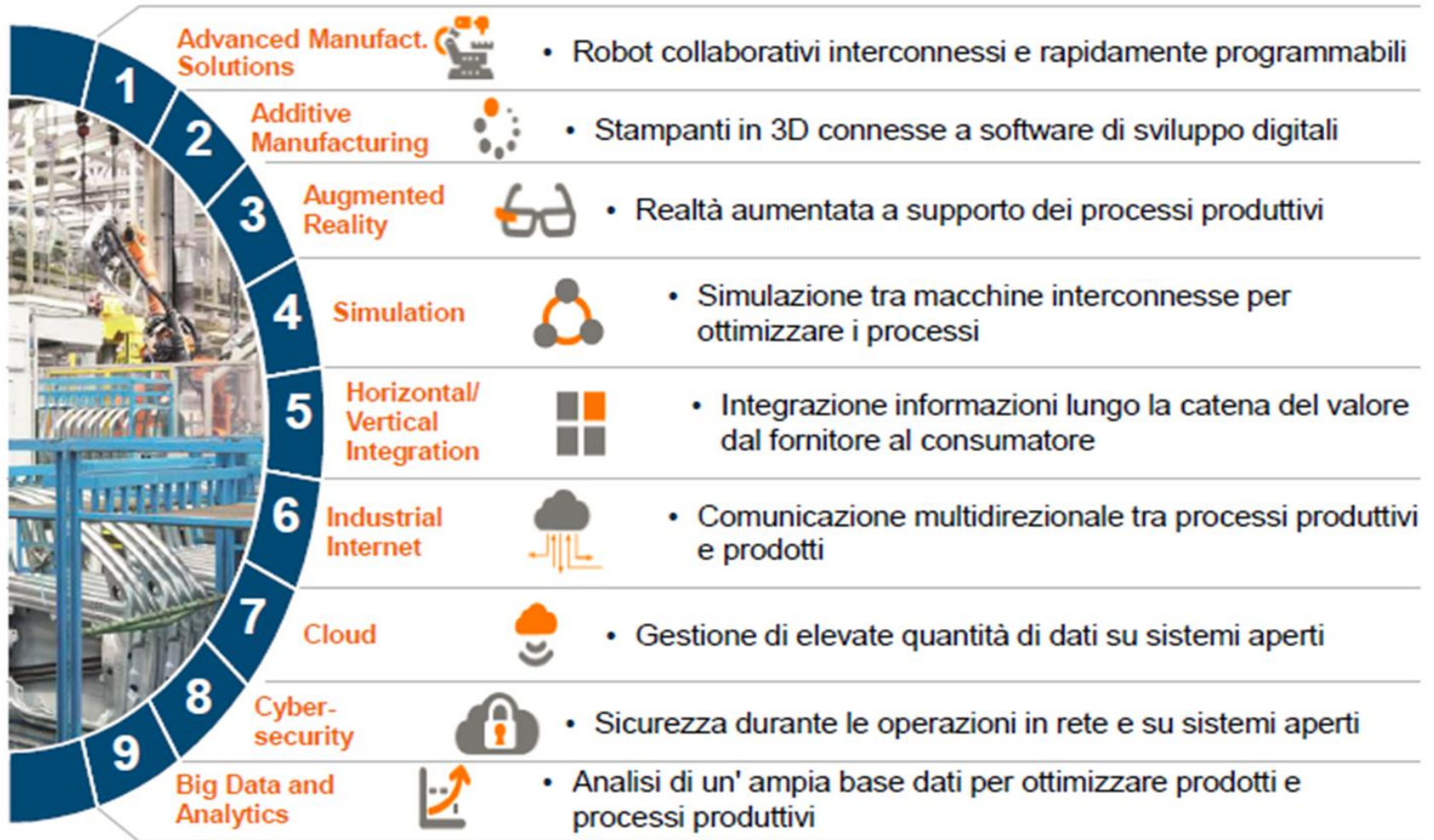
Connessione tra sistemi fisici e digitali, analisi complesse attraverso Big Data e adattamenti real-time

Utilizzo di macchine intelligenti, interconnesse e collegate ad internet

Oggi - prossimo futuro



Industria 4.0: Le tecnologie abilitanti





Dati e informazioni diventano un nuovo fattore produttivo

Le catene del valore si trasformano

Il **ruolo del consumatore** si modifica (*customizzazione*)

Migliorano flessibilità, precisione e velocità del processo produttivo → recupero **produttività / nuova competitività** per settori / nicchie manifatturiere

Si producono impatti positivi sulla **sostenibilità** e la **sicurezza dei luoghi di lavoro**

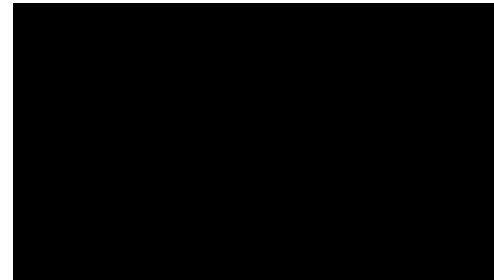
Industria 4.0 può essere particolarmente premiante per l'Italia



- ▶ **Flessibilità della produzione e possibilità di customizzazione** → utili per produzioni manifatturiere caratterizzate da **dimensioni di nicchia** e **elevata personalizzazione / livello qualitativo**
- ▶ **Migliore integrazione / cooperazione all'interno delle filiere** → rafforzamento dell'**economia dei distretti**
- ▶ **Maggiore efficienza dei processi / riduzione dei costi / miglioramento della produttività / possibilità di ripensare i prodotti** → **nuove opportunità** per le imprese italiane



Video *Innovare per crescere*



<http://www.sviluppoeconomico.gov.it/index.php/it/industria40>



Direttrici chiave



Investimenti innovativi

- Incentivare gli investimenti privati su tecnologie e beni I4.0
- Aumentare la spesa privata in Ricerca, Sviluppo e Innovazione
- Rafforzare la finanza a supporto di I4.0, VC e start-up



Competenze

- Diffondere la cultura I4.0 attraverso Scuola Digitale e Alternanza Scuola Lavoro
- Sviluppare le competenze I4.0 attraverso percorsi Universitari e Istituti Tecnici Superiori dedicati
- Finanziare la ricerca I4.0 potenziando i Cluster e i dottorati
- Creare Competence Center e Digital Innovation Hub



Infrastrutture abilitanti

- Assicurare adeguate infrastrutture di rete (Piano Banda Ultra Larga)
- Collaborare alla definizione di standard e criteri di interoperabilità IoT



Strumenti pubblici di supporto

- Garantire gli investimenti privati
- Supportare i grandi investimenti innovativi
- Rafforzare e innovare il presidio di mercati internazionali
- Supportare lo scambio salario-produttività attraverso la contrattazione decentrata aziendale



Governance e awareness

- Sensibilizzare sull'importanza dell'I4.0 e creare la governance pubblico privata

Industria 4.0

Le principali misure



- ▶ **Iper e Super Ammortamento**
- ▶ **Nuova Sabatini**

- ▶ **Patent box**
defiscalizzazione ai fini IRES e IRAP del 50% dei redditi derivanti dall'utilizzo (diretto o indiretto) di opere dell'ingegno

- ▶ **Fondo di garanzia**
Concessione di una garanzia pubblica, fino a un massimo dell'80% del finanziamento, attivabile a fronte di finanziamenti concessi da banche, società di leasing e altri intermediari finanziari a favore di imprese e professionisti. Il Fondo non interviene direttamente nel rapporto tra banca e cliente.

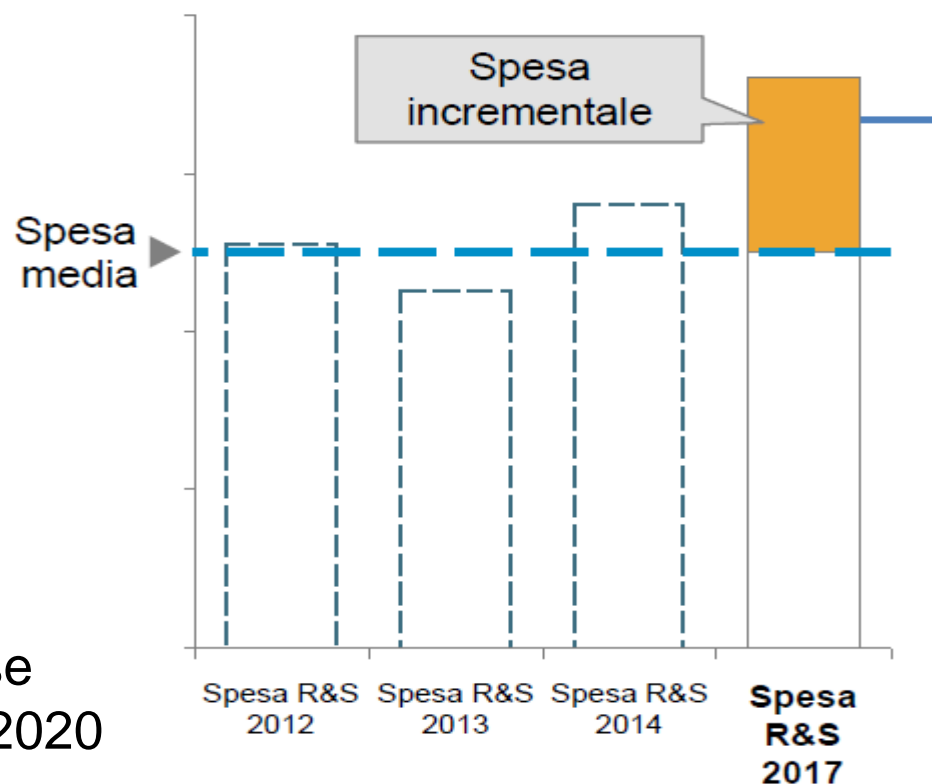


► Credito di imposta R&S

Credito d'imposta del 50% su spese incrementalmente in R&S, riconosciuto fino a un massimo annuale di 20 milioni di €/anno per beneficiario e computato su una base fissa data dalla media delle spese in Ricerca e Sviluppo negli anni 2012-2014.

Applicabile per spese sostenute tra 2017-2020

Spesa in ricerca, sviluppo e innovazione – esempio 2017



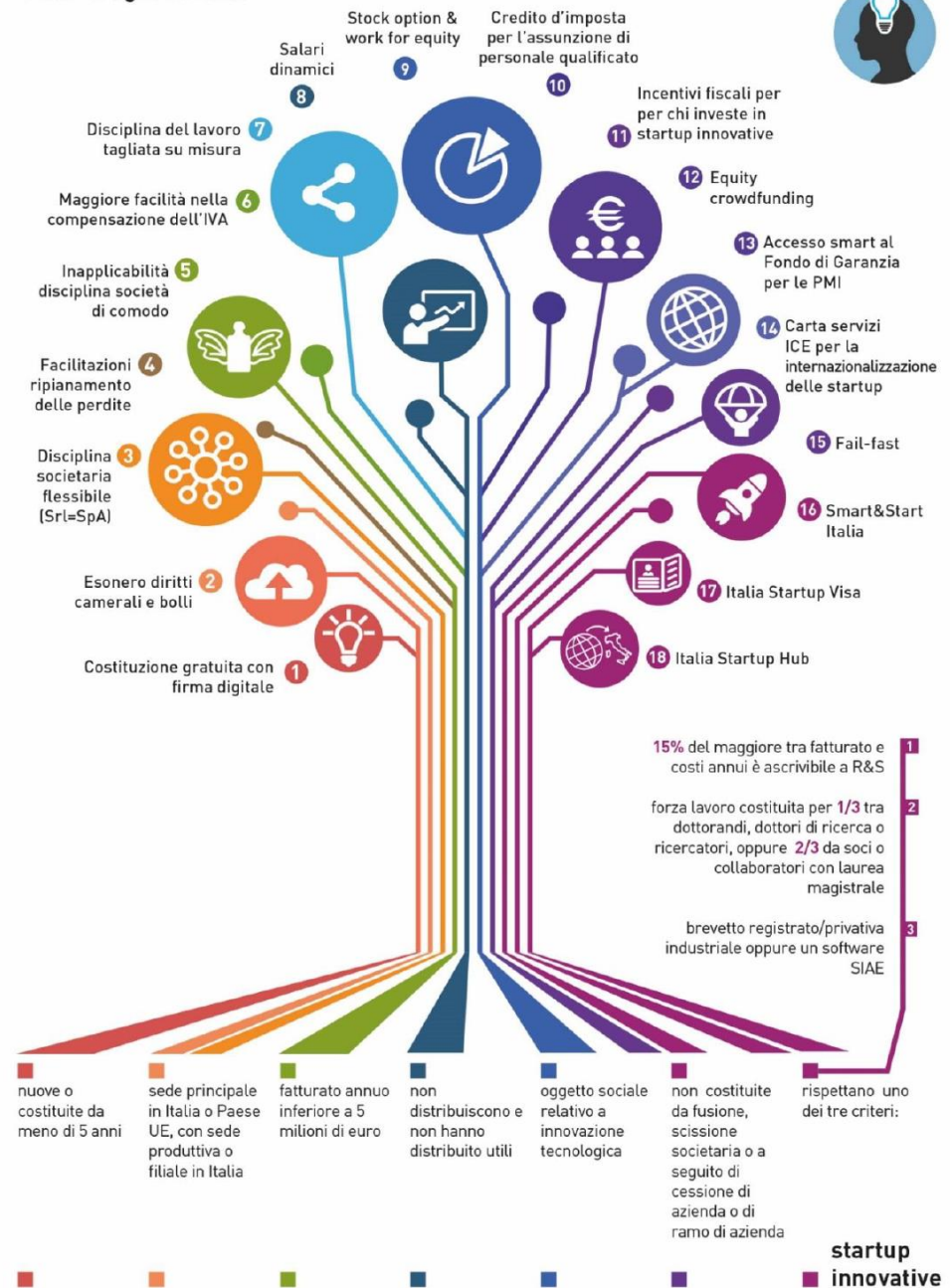
Industria 4.0

Le principali misure

► Startup e PMI innovative

Incentivi agli investimenti in capitale di rischio: detrazione IRPEF (per investimenti fino a 1 milione di euro) o deduzione dell'imponibile IRES (fino a 1,8 milioni) pari al 30%.

Tutte le agevolazioni





- ▶ Incremento **ordinativi mercato interno beni strumentali** con picchi del +11,6% per macchinari e altri apparecchi. Aspettative su ordinativi ai massimi livelli dal 2010
- ▶ Dati positivi sia su **N** di imprese che aumenteranno **spesa in Ricerca&Sviluppo** sia su **%** di crescita della spesa (da indagine campionaria +10%/+15%)
- ▶ Crescita contenuta **investimenti early stage** nel primo semestre (+2%), definite azioni correttive
- ▶ Ritardi nella costituzione dei **Competence Center**: attesa apertura bando entro fine 2017
- ▶ **Banda Ultra Larga**: stanziati interventi pubblici pari a 3,5 Mld € per infrastrutture e per incentivi alla domanda da parte di famiglie e imprese al fine di raggiungere gli obiettivi di copertura al 2020
- ▶ **Fondo di Garanzia**: +10,7 % importo garantito nei primi 8 mesi 2017
- ▶ **Contratti di Sviluppo**: concesse agevolazioni per ~1,9 Mld € e creati/salvaguardati più di 53.000

(Risultati 2017 – Linee guida 2018 presentati il 19 settembre)



GRAZIE PER L'ATTENZIONE!

Silvia Bruschieri

Giorgio Rizzi

Sportello MiSE Piemonte Valle d'Aosta

Ispettorato Territoriale Piemonte Valle d'Aosta

Torino, Via Alfieri 10

sportello.mise.piemonte@mise.gov.it

Tel. 011 5763433 – 011 5763 453

www.mise.gov.it