



OTTO CAMERE DI COMMERCIO  
PER LO SVILUPPO DEL PIEMONTE

## Chi Siamo

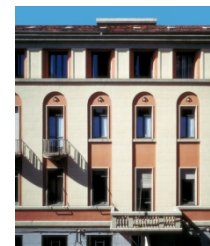
---

L'Unione regionale delle Camere di commercio del Piemonte è l'associazione composta dalle Camere di commercio di **Alessandria, Asti, Biella, Cuneo, Novara, Torino, Verbano Cusio Ossola e Vercelli** (cfr. art. 6 Lg n. 580 del 29 dicembre 1993 e D. Lgs. n. 23 del 15 febbraio 2010) che agisce per:

- favorire lo sviluppo dell'economia regionale;
- favorire l'internazionalizzazione e la competitività delle imprese;
- promuovere proposte di leggi regionali e nazionali;
- promuovere l'utilizzo di programmi e fondi comunitari;
- promuovere accordi di programma e convenzioni.

Opera attraverso le sedi di Torino (Via Cavour, 17)

e di Bruxelles (Rue du Trone, 62)



## Credito e Finanza

---

### **Obiettivo: sostegno alle imprese del territorio per l'accesso al credito**

- **Sportelli 'Più credito all'impresa':** informazioni e orientamento presso le Camere di commercio per le imprese gestite da Finpiemonte Spa
- **Fondi regionali di garanzia:** per l'accesso al credito di particolari categorie (agevolazioni per imprese a conduzione femminile; microcredito; imprese giovanili; ecc.)
- **Confidi:** Interventi di sostegno da parte delle Camere per le aziende locali
- **Smobilizzo dei crediti** delle imprese appaltatrici di Regione Piemonte e altri Enti locali
- **Fondo Sbloccacrediti Piemonte:** fondo a favore delle Pmi piemontesi che vantano crediti certificati da parte delle amministrazioni comunali e provinciali



## Internazionalizzazione

---

**Obiettivo:** sostegno ai processi di internazionalizzazione dell'economia regionale

### Unioncamere Piemonte:

- è uno dei soci fondatori di **Ceipiemonte** (Centro Estero per l'Internazionalizzazione del Piemonte) insieme alla Regione Piemonte
- fa parte di **ALPMED Euroregione Alpi-Mediterraneo** insieme alle Unioni regionali delle Camere di commercio transfrontaliere di Liguria, Valle d'Aosta, Provence-Alpes-Côte d'Azur e Rhône-Alpes, e alle Unioni regionali di Sardegna e Corsica



### Sportello Europa presso le Camere di commercio:

Orientamento sugli strumenti comunitari di finanziamento per le imprese e sulla legislazione comunitaria (diritto societario, concorrenza, certificazione prodotti, ambiente, etc.)

- **Sportello etichettatura prodotti alimentari** (in collaborazione con Laboratorio Chimico CCIAA TO): **servizio tecnico** di primo orientamento su sicurezza alimentare ed etichettatura + **servizio legale:** es.verifica terminologia etichette



## Promozione delle eccellenze

---

**Obiettivo:** sostegno ai settori produttivi di eccellenza del territorio

**Promozione diretta delle imprese:** partecipazione alle più importanti fiere nazionali e internazionali di settore

- Vinitaly
- AF-Artigiano in Fiera di Milano
- Cibus
- Tutto Food
- Villaggio italiano a Lione



# Innovazione

---

**Obiettivo:** valorizzazione dell'innovazione e supporto al trasferimento tecnologico tra imprese piemontesi ed estere

## Strumenti:

- diffusione locale di opportunità tecnologiche; europee/promozione di profili aziendali tecnologici all'estero;
- ricerca partner per progetti di ricerca europei (7PQ);
- consulenza su finanziamenti UE, nazionali e regionali;
- organizzazione e partecipazione a fiere, missioni ed eventi di brokeraggio in Italia e all'estero;
- organizzazione di seminari e incontri tematici;
- visite aziendali: check-up tecnologici.

## Uniocamere Piemonte è parte di:

- **Alps Enterprise Europe Network** (EEN)
- **INSME** (International Network for SME's)

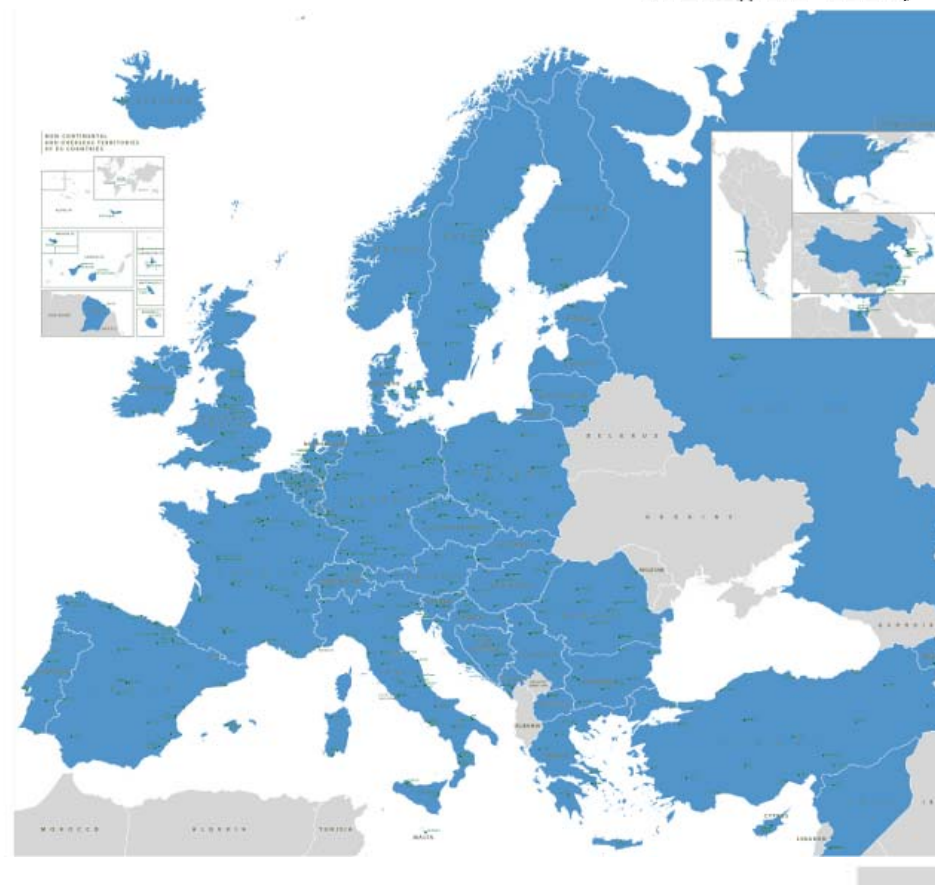


## Focus Servizi per l'Innovazione: Enterprise Europe Network



Business Support on Your Doorstep

- Supporta la **ricerca transnazionale** e la **cooperazione tecnologica** e **commerciale**
- Creato nel 2008 dalla Commissione Europea nell'ambito del Competitiveness and Innovation Programme (CIP)
- Si articola in circa **600 punti** di contatto dislocati in **50 Paesi** (Ue27, Extra UE come: Turchia, Croazia, Egitto, Israele, Russia, Siria, Svizzera, USA, Cile)



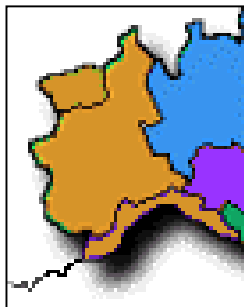
# Enterprise Europe Network in Italia

---

- **5 Consorzi in Italia**

<http://www.enterprise-europe-network-italia.eu/>

- **Nel Nord Ovest:**



## **ALPS (Valle d'Aosta, Liguria, Piemonte System):**

- ✓ CCIAA di Torino (coordinatore) - Unioncamere Piemonte – Confindustria Piemonte - Finpiemonte
- ✓ Unioncamere Liguria
- ✓ Agenzia per il Trasferimento Tecnologico e l'Internazionalizzazione in Valle D'Aosta (ATTIVA)

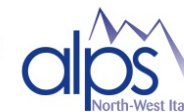
<http://www.alps-europa.eu/>





## Il consorzio ALPS Enterprise Europe Network

---



- É il vostro punto di contatto locale della rete **Enterprise Europe Network**
- Supporta l'attività imprenditoriale delle **PMI piemontesi**, assistendole nello sviluppo delle attività a livello europeo e internazionale
  - **promuove opportunità di cooperazioni internazionali**
  - **supporta l'innovazione e il trasferimento tecnologico**
  - **sostiene la partecipazione a progetti di ricerca e innovazione**

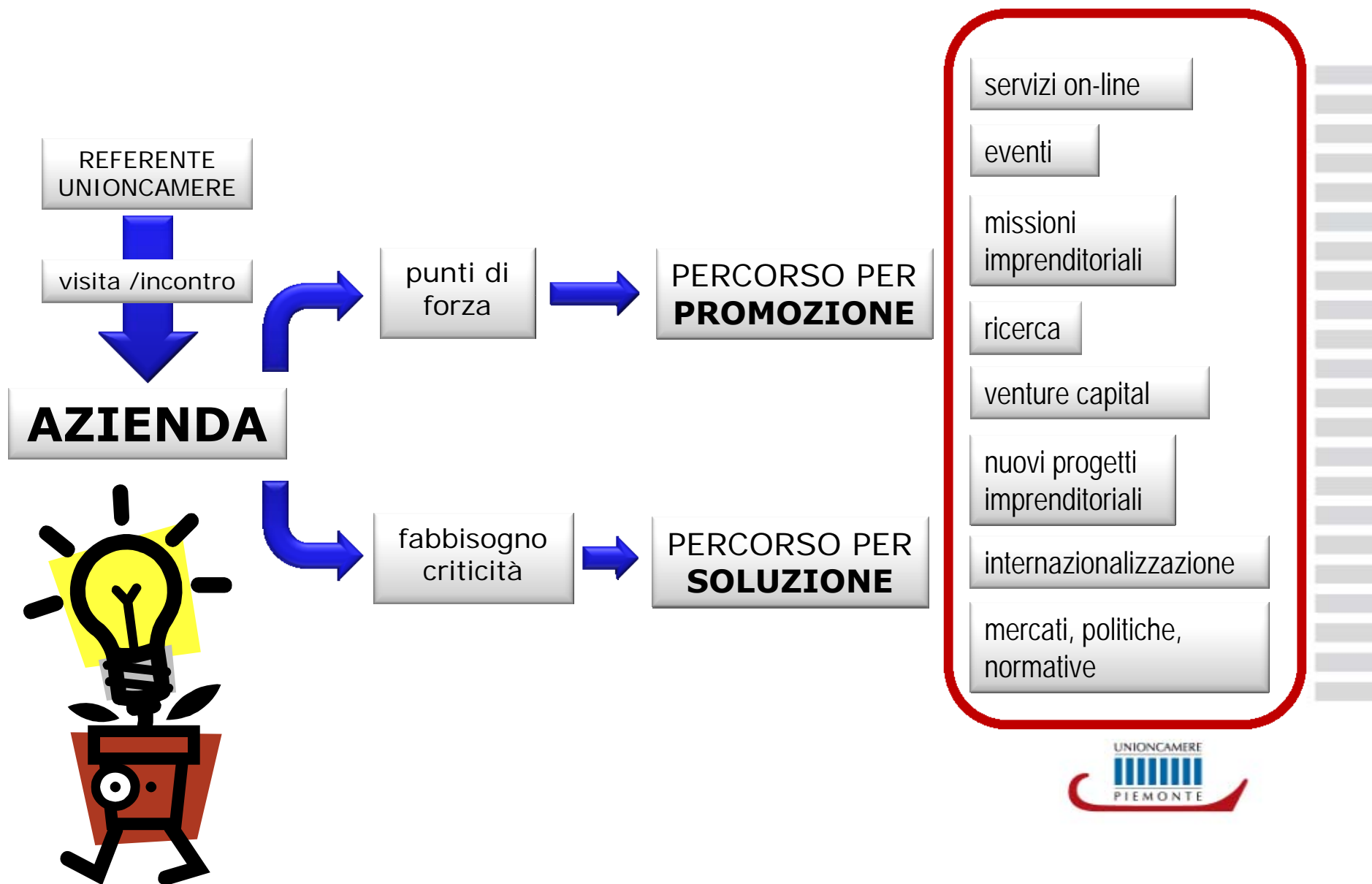
### Il vostro contatto:

**Unioncamere Piemonte**  
**Via Cavour 17 – 10123 Torino**  
**Tel. 0039 0115669201**

**[innovazione@pie.camcom.it](mailto:innovazione@pie.camcom.it)**  
**848800348**



## Innovazione & Competitività - Come?





IMPRESE  
INNOVATIVE  
PIEMONTE

## TARGET INNOVATION



### AZIENDE PER SETTORE



### CERCA AZIENDA

Home

### Prodotti innovativi



### Tweet

Segui

**Unioncamere Piemonte** 26m  
@Unioncamere\_Pie  
"Gestione delle lettere di credito e prassi bancaria internazionale": il 25/11 seminario a Biella, ecco i dettagli [goo.gl/dTeVhN](http://goo.gl/dTeVhN)

**Unioncamere Piemonte** 36m  
@Unioncamere\_Pie  
Il Sole 24 ORE - Il Piemonte crede nel futuro, la produzione riprende [24o.it/171Zq](http://24o.it/171Zq)  
Espandi

Condividi su:

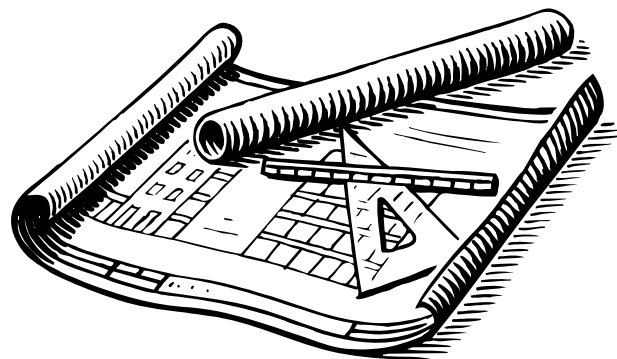
Questo sito è stato realizzato personalizzando e integrando il CMS Joomla! rilasciato sotto [licenza GNU/GPL](http://www.gnu.org/licenses/gpl-3.0.html).

Unioncamere Piemonte - Via Cavour, 17 - 10123 TORINO | Tel 848 800 348 | E-mail [innovazione@pie.camcom.it](mailto:innovazione@pie.camcom.it) | Codice fiscale 80091380016, Partita IVA 05443890016

[Note legali](#) | [Informativa e consenso al trattamento dei dati personali](#)

## Strumenti per la Competitività e l'Innovazione

Voglio identificare partner  
all'estero per promuovere/ricerca  
soluzioni tecnologiche o  
prodotti innovativi



Pubblicazione  
di un profilo  
tecnologico  
nella banca  
dati europea

Eventi di  
brokeraggio

Missioni  
imprenditoriali

# European Tehnology Market



## La banca dati europea dei profili tecnologici di cooperazione

[http://www.pie.camcom.it/C/ITT/Page/t08/view\\_html?idp=605](http://www.pie.camcom.it/C/ITT/Page/t08/view_html?idp=605)

Contiene **23000** profili di cooperazione:

- Opportunità di trasferimento tecnologico internazionale
- Ricerca Partner per progetti di ricerca e innovazione EU
- Opportunità di collaborazioni commerciali internazionali

## Technology Profiles

by Date	by Sectors	Search
2012/02/13	Real time marine mammal detection system for environmental surveys and construction planning	United Kingdom OFFER
2012/02/13	Egg processing technologies and know-how	Italy OFFER
2012/02/13	Rapid biomonitoring systems	Israel OFFER
2012/02/13	Event management decision-making tool - reduces reaction time to detect, corroborate and act during a water or wastewater event	Israel OFFER
2012/02/13	Integrative method to prevent rodents' damage on agricultural fields.	Israel REQUEST
2012/02/13	Biosensor assay for the detection and quantification of trehalase, a disaccharide of glucose	France OFFER
2012/02/13	Seeking for coating or micro-encapsulation of microorganisms cells technologies for protection against moisture, acidity or heat.	France REQUEST
2012/02/13	Extended shelf life technology for meat products	Spain REQUEST
2012/02/13	Traceability for the meat sector	Spain REQUEST
2012/02/13	Cubic eggs: Technology to produce cubic and varied shaped, coloured and flavoured raw eggs.	Turkey OFFER
2012/02/10	Sped up development of high-bioremediation alfalfa cultivars based on identification and molecular marking of the genes involved in salt-stress resistance	Russian Federation OFFER

## Eventi di brokeraggio nell'ambito di fiere internazionali



### Esempio

## WAMAS – Materiali avanzati e Trattamenti Superficiali

**Dove?** Svizzera, presso CERN

**Quando?** 19-20 Novembre 2013

### Cosa sono?

Incontri bilaterali tra aziende, Centri di ricerca, Università

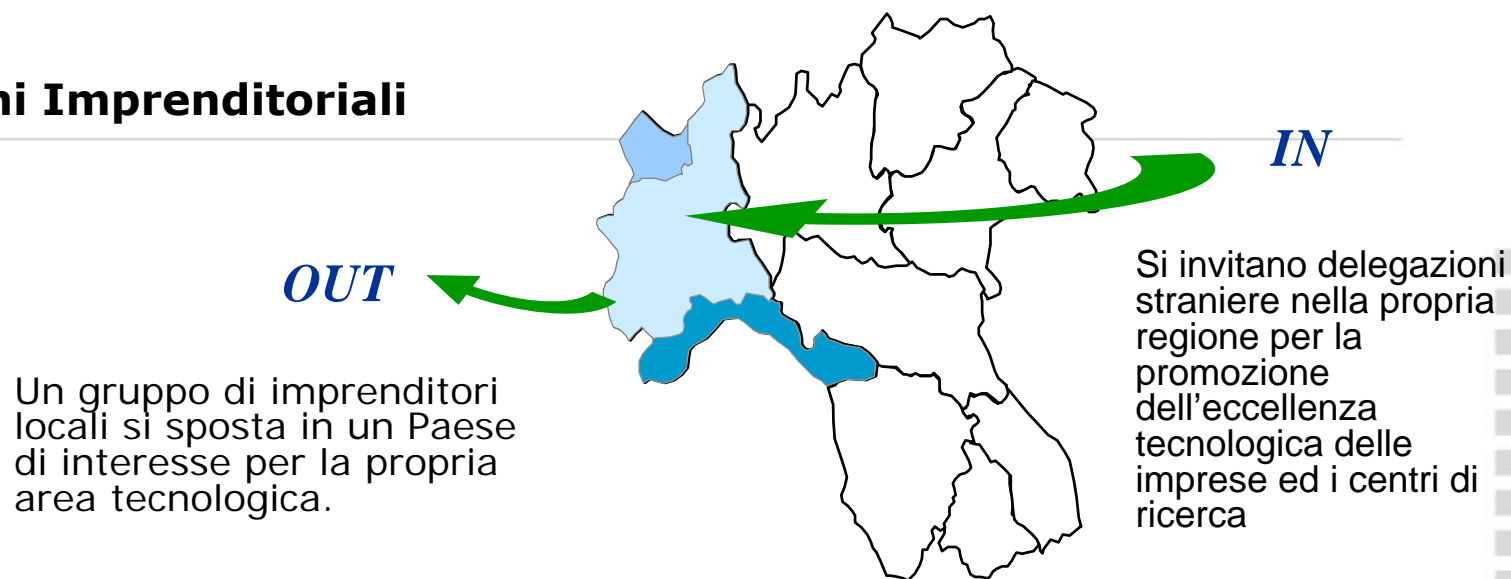
### Obiettivi

Promuovere collaborazioni tecnologiche e/o commerciali

### Come?

Agenda personalizzata di appuntamenti predefiniti

## Missioni Imprenditoriali



- Opportunità per le nostre imprese di avvicinare **nuovi mercati** e **nuove aree** geografiche
- Momenti di incontro tra offerta e domanda in modo **concreto** e "tangibile"
- Situazioni di **networking** tra le proprie imprese locali

**Esempio**

**Missione Svedesi Settore Agrofood**

**Dove? Piemonte**

**Quando? 22-28 Ottobre 2012**

## Ricerca e Innovazione – Partecipazione a progetti di RTD



Ho un'idea progettuale per sviluppare un nuovo prodotto/processo e voglio identificare l'opportunità di finanziamento adatta

### Fondi Regionali

- Poli Regionali d'Innovazione
- POR

### Programmi Europei

- Horizon 2020
- COSME

Inizia la nuova Programmazione Europea 2014-2020





## Programmi Europei per Ricerca, Innovazione e Competitività

### Horizon 2020

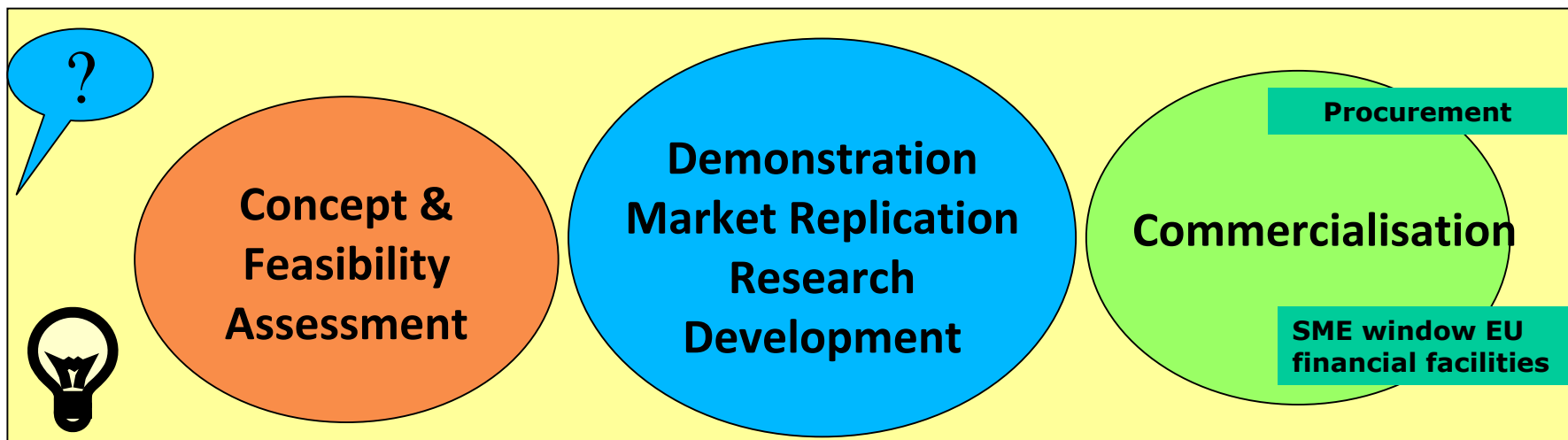
- Finanzia attività di ricerca e sviluppo tecnologico
- Dotazione finanziaria €70,2 Miliardi periodo 2014-2020
- 2 tipologie di progetti collaborativi:  
R&D and Close To Market
- 2 tipologie di finanziamento:
  - progetti R&D 100% fondo perduto
  - Progetti Close To Market 70% fondo perduto
- 2 tipologie di attività:
  - Ricerca di base, ricerca applicata, sviluppo tecnologico (progetti R&D)
  - Prototipazione, testing, industrializzazione
- Progetto collaborativo almeno 3 enti di 3 paesi europei coinvolti

### COSME

- Finanzia attività di supporto alla competitività delle imprese e PMI europee
- Dotazione finanziaria €2,5 Miliardi periodo 2014-2020
- 39.000 imprese assistite all'anno
- Strumento di accesso al credito per le PMI:
  - misura principale
  - impegna 60% del budget complessivo



# SME instrument



## Lo strumento PMI: dall'idea al mercato

Phase 3 = 2% budget

### Phase 1: Concept and feasibility assessment

**Input:** Idea/Concept: "Business Plan 1" (~ 10 pages)  
**10% budget**

**Activities:**  
Feasibility of concept  
Risk assessment  
IP regime  
Partner search  
Design study  
Pilot application etc.

10% success

**Output:** elaborated "Business plan 2"

Lump sum: 50.000 €  
~ 6 months

### Phase 2: R&D, demonstration, market replication

**Input:** "Business plan 2" plus description of activities under Phase 2 (~ 30 pages)  
**88% budget**

**Activities:**  
Development, prototyping, testing, piloting, miniaturisation, scaling-up, market replication, research

30-50% success

**Output:** "investor-ready Business plan 3"

1-3 (5) M€ EC funding  
~ 12 to 24 months

### Phase 3: Commercialisation

Promote instrument as quality label for successful projects

Facilitate access to private finance

Support via networking, training, information, addressing i.a. IP management, knowledge sharing, dissemination

SME window in the EU financial facilities (debt facility and equity facility)

Possible connection to PPC (and PPI?)



## Lo strumento PMI: concetti base



**First Call : 11/12/2013**

**Funding over 7 years:** ca. **5,200 Phase 1 projects** (fixed lump sum of 50K€)  
ca. **1,700 Phase 2 projects** with an average size of 1.5 M€

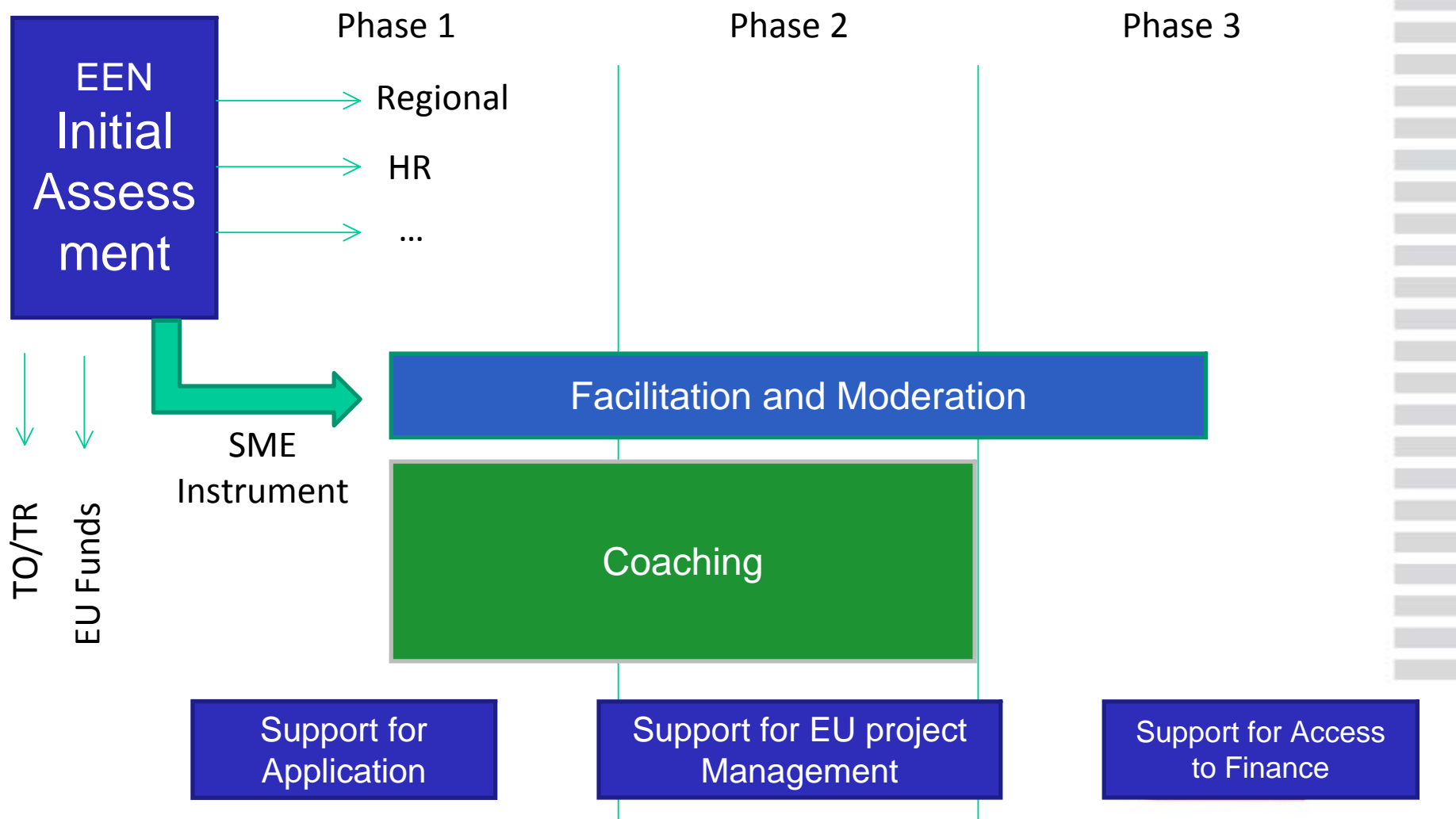
**Eligibility conditions :** All types of innovative SMEs  
Established in EU or associated country  
**Single company support possible**  
**70% funding** (exceptions possible)  
No obligation to sequentially cover all three phases  
**Bottom-up approach**

**Other eligibility conditions:** \* **only SMEs allowed to apply** for funding and support  
\* one application/project (phase 1 or phase2) at a time

**Implementation: Continuously open call with around 4 cut-off dates per year:**  
First cut-off for Phase 1 around March or June 2014;  
First cut-off for Phase 2 in November 2014




# Lo strumento PMI: il supporto della rete EEN



## Progetti di ricerca e innovazione: servizi offerti



- **Help desk:** quesiti generici; orientamento verso la misura di finanziamento più adatta
- **Monitoraggio e informazione puntuale dell'uscita di bandi:** servizio automatico sul portale:  
 **promopoint** è più semplice.
- **Giornate informative** sulle opportunità di finanziamento comunitario
- **Assistenza nelle fasi iniziali di progettazione** (modulistica, regole di partecipazione, tempistiche)
- **Pre-screening fattibilità progetto**
- **Ricerca partner europei**
- **Pre-valutazione proposte con esperto**



## Promopoint

L'Area Promozione e Sviluppo del Territorio della Camera di commercio di Torino e Unioncamere Piemonte mettono a disposizione Promopoint, un utile strumento informatico che le permetterà di fruire in modo semplice e coordinato di tutti i servizi di suo interesse.

Attraverso un'unica **registrazione gratuita** è possibile:

- Ricevere informazioni personalizzate e newsletter tematiche (Alerteuropa, EuroFlash, Toptech, Imprendo Donna, Newsmercati, E-newsletter Torino Congiuntura, Finanziamenti e impresa)
- Iscrivere in modo semplice ed intuitivo agli eventi organizzati (seminari, convegni, workshop);
- Porre **quesiti** o trovare risposte online;

**Prima di iniziare** vi invitiamo a prendere visione del [questionario di registrazione](#) per poter reperire più facilmente le informazioni che saranno richieste. Si ricorda tuttavia che l'iscrizione può essere effettuata solamente procedendo alla compilazione online.

### Login utenti già iscritti

Se sei un utente già registrato inserisci la tua username e password per poter accedere al tuo profilo

Username

Password

Accedi

Non ricordi i tuoi dati di accesso?  
**Richiedi** che ti vengano inviati via posta elettronica.

### NUOVA persona giuridica

Se desideri iscriverti a Promopoint a nome della tua azienda, inserisci Partita IVA e l'indirizzo di posta elettronica che utilizzi in azienda.

Partita IVA o Codice Fiscale

E-mail personale in azienda

Iscriviti

### NUOVA persona fisica

Se desideri iscriverti a Promopoint in modo individuale, inserisci il tuo codice fiscale e il tuo indirizzo di posta elettronica personale.

Codice Fiscale

E-mail personale

Iscriviti

## Prossimi Appuntamenti

---

### Ricerca Innovazione

- **25 novembre 2013, Torino – La Programmazione comunitaria 2014-2015: quali opportunità per le imprese?**
- **Inizio febbraio 2014, Alessandria - Seminario materiali innovativi e sostenibili: opportunità finanziamento**
- **Marzo/Aprile 2014, Torino – Ciclo di formazione su progettazione in H2020**

### Formazione

- **27 gennaio 2014, Asti – Formazione: Gestione dell'Innovazione nelle PMI**
- **28 gennaio 2014, Alessandria – Formazione: Gestione dell'Innovazione nelle PMI**
- **29 gennaio 2014, Novara – Formazione: Gestione dell'Innovazione nelle PMI**

### Giornate di incontri transnazionali

- **26-27 gennaio 2014, Amsterdam - FashionMatch: Meet your new business partner**
- **Fine gennaio 2014, Crescentino VC – Missione incoming aziende danesi settore biomassa: visita alla Bioraffineria Mossi&Ghisolfi**



## Contatti & Links utili

---

# Grazie per l'attenzione!

**ALPS – ENTERPRISE EUROPE NETWORK :** <http://www.alps-europa.eu>

**Official Enterprise Europe Network website:** <http://een.ec.europa.eu/>

**Horizon 2020:** <http://ec.europa.eu/research/horizon2020/>

**COSME:** <http://ec.europa.eu/enterprise/initiatives/cosme/>

**Katia Costa**

**k.costa@pie.camcom.it**

**Unioncamere Piemonte - Via Cavour 17 – 10123 Torino**

**innovazione@pie.camcom.it**

**848800348**

